

# คู่มือปฏิบัติงานคลินิกตรวจสุขภาพ โรงพยาบาลตราด

อาชีวอนามัย



# คู่มือปฏิบัติงานคลินิกตรวจสุขภาพ โรงพยาบาลตราด

## เอกสารควบคุม

RS-OCC-02 คู่มือปฏิบัติงานคลินิกตรวจสุขภาพ โรงพยาบาลตราด			
ประวัติการแก้ไข :			จำนวนทั้งหมด 9 หน้า
ครั้งที่	วันที่		แผ่นที่
00	1 ตุลาคม 2558	ประกาศใช้ฉบับแรก	--
01	30 เมษายน 2561	ทบทวนเอกสารทั้งฉบับ	--
02	1 เมษายน 2562	ทบทวนเอกสารทั้งฉบับ	--
03	1 เมษายน 2563	ทบทวนเอกสารทั้งฉบับ	--
04	5 พฤษภาคม 2564	ทบทวนเอกสารทั้งฉบับ	--

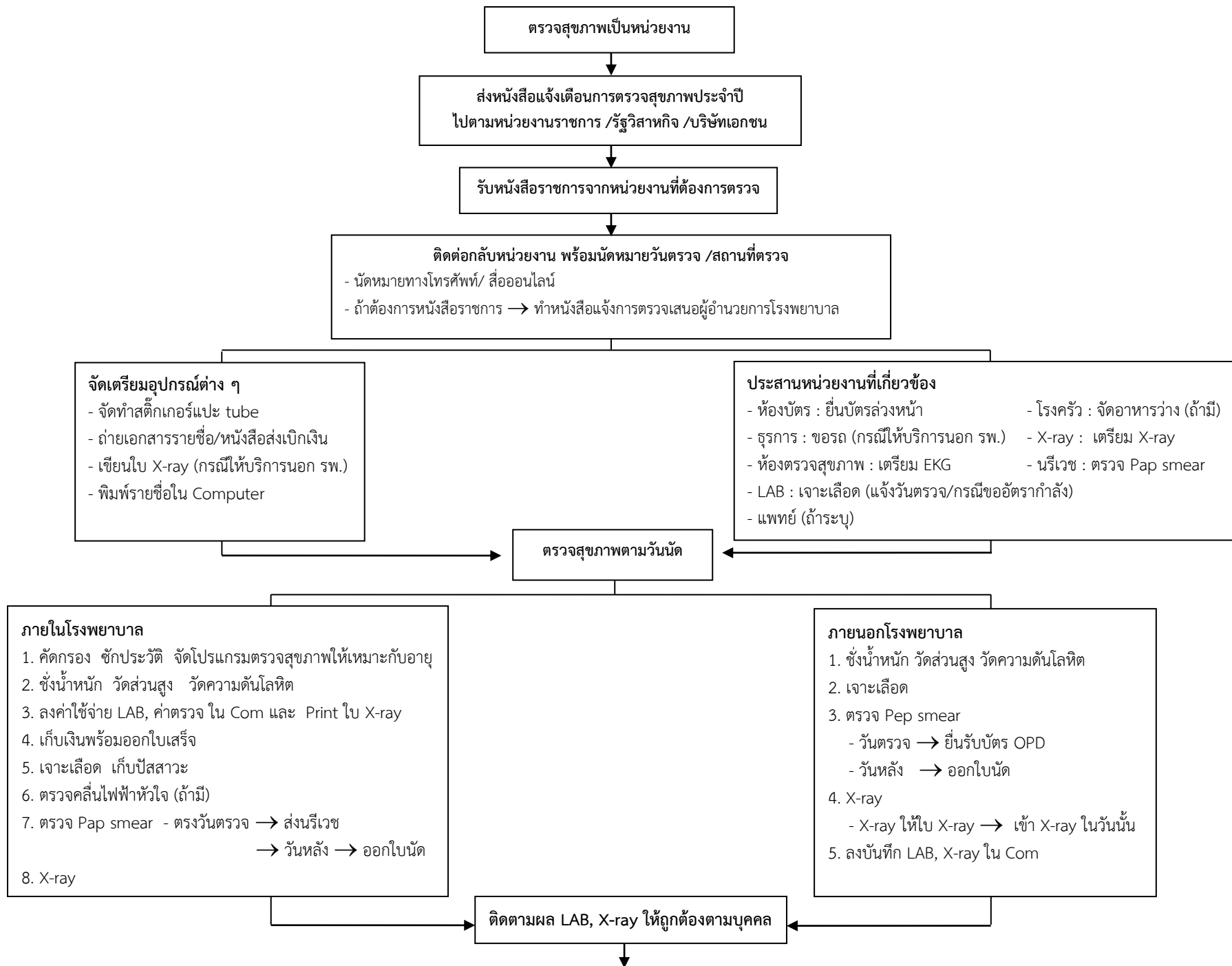
## ขั้นตอนการมารับบริการศูนย์ตรวจสุขภาพ

### ประเภทผู้รับบริการที่เข้ารับบริการ

1. ผู้รับบริการตรวจสุขภาพประจำปี
2. ผู้รับบริการตรวจสุขภาพประจำปีที่นัดเป็นหน่วยงาน และให้บริการในโรงพยาบาล
3. ผู้รับบริการตรวจสุขภาพประจำปีที่นัดเป็นหน่วยงาน และให้บริการนอกโรงพยาบาล
4. ผู้รับบริการตรวจสุขภาพเพื่อสมัครงาน
5. ผู้รับบริการตรวจสุขภาพเพื่อศึกษาต่อ
6. ผู้รับบริการตรวจสุขภาพแรงงานต่างชาติ

### อัตรากำลัง

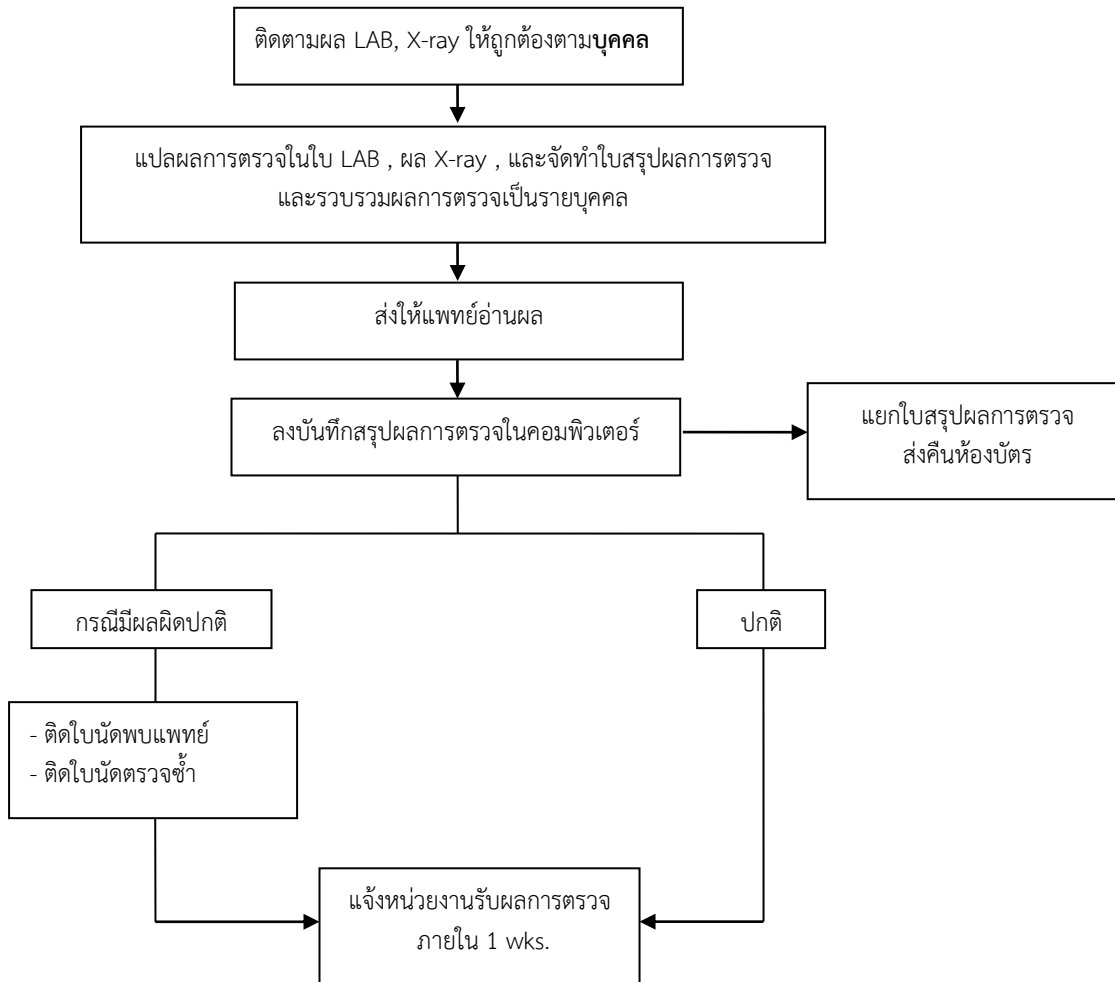
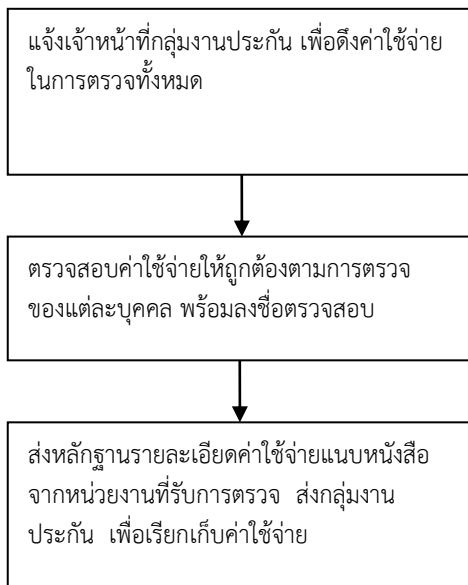
1. พยาบาลวิชาชีพประจำ 3 คน กรณีลา/ ประชุม บริหารจัดการภายในองค์กร หรือรับการสนับสนุนจากกลุ่มงานเทคนิคการแพทย์
2. พนักงานผู้เหลือคนไข้ 2 คน กรณีลา บริหารจัดการภายในองค์กร



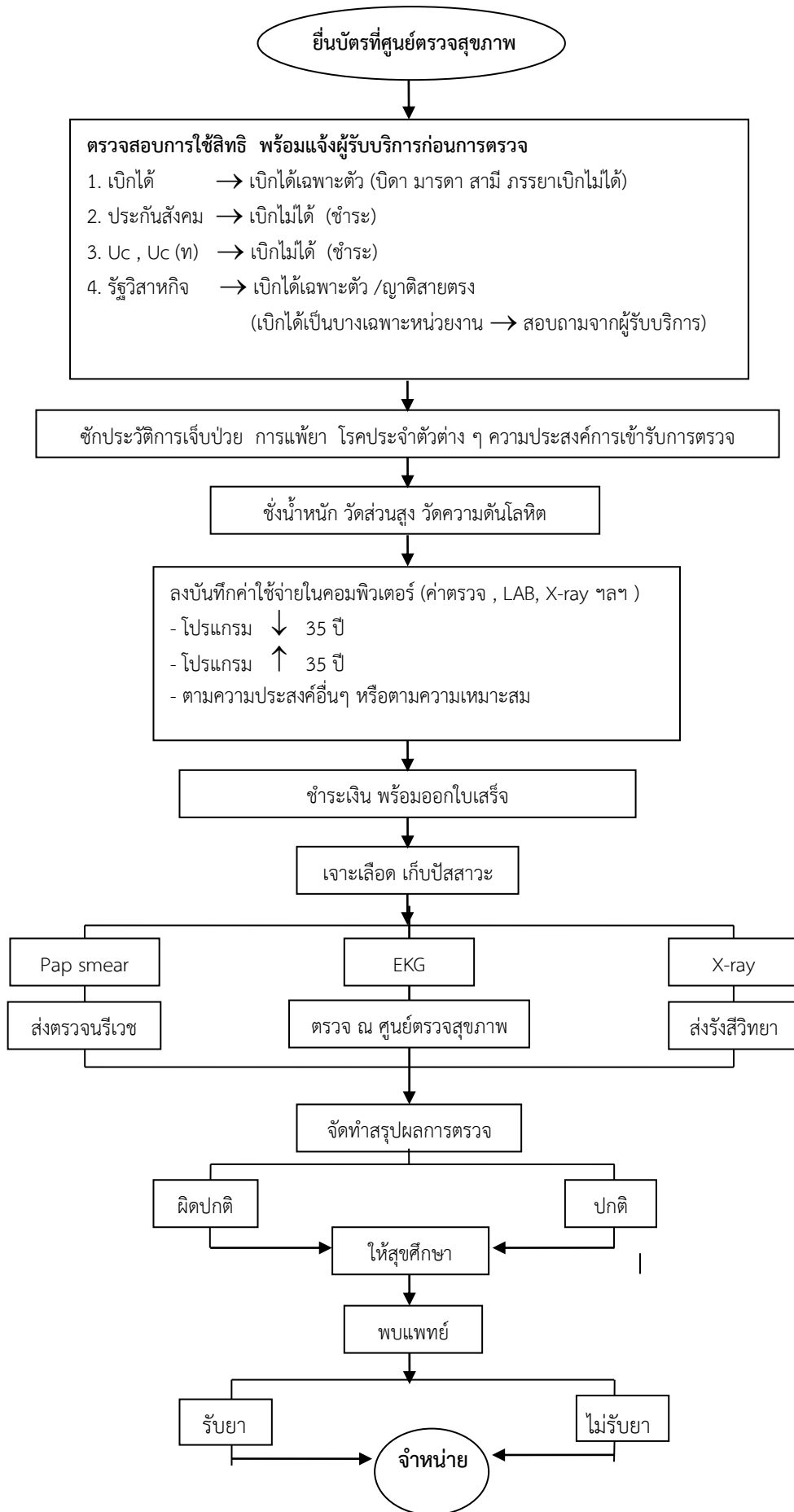
**งานติดตามลูกค้าเก่า**

1. ตรวจสอบว่าหน่วยงาน/บุคคลใดครบกำหนดตรวจ
2. ส่งหนังสือราชการ/จดหมายแจ้งวันครบกำหนดตรวจล่วงหน้า อย่างน้อย 1 เดือน
3. งานประชาสัมพันธ์
  - จัดทำแผ่นพับประชาสัมพันธ์
  - ออกสื่อวิทยุ/ สื่อออนไลน์
  - ตอบข้อซักถามทางโทรศัพท์/ สื่อออนไลน์
  - ออกให้บริการติดตาม และให้ความรู้ ปรับเปลี่ยนพฤติกรรมหลังการตรวจ ร่วมกับทีมสหสาขาวิชาชีพ

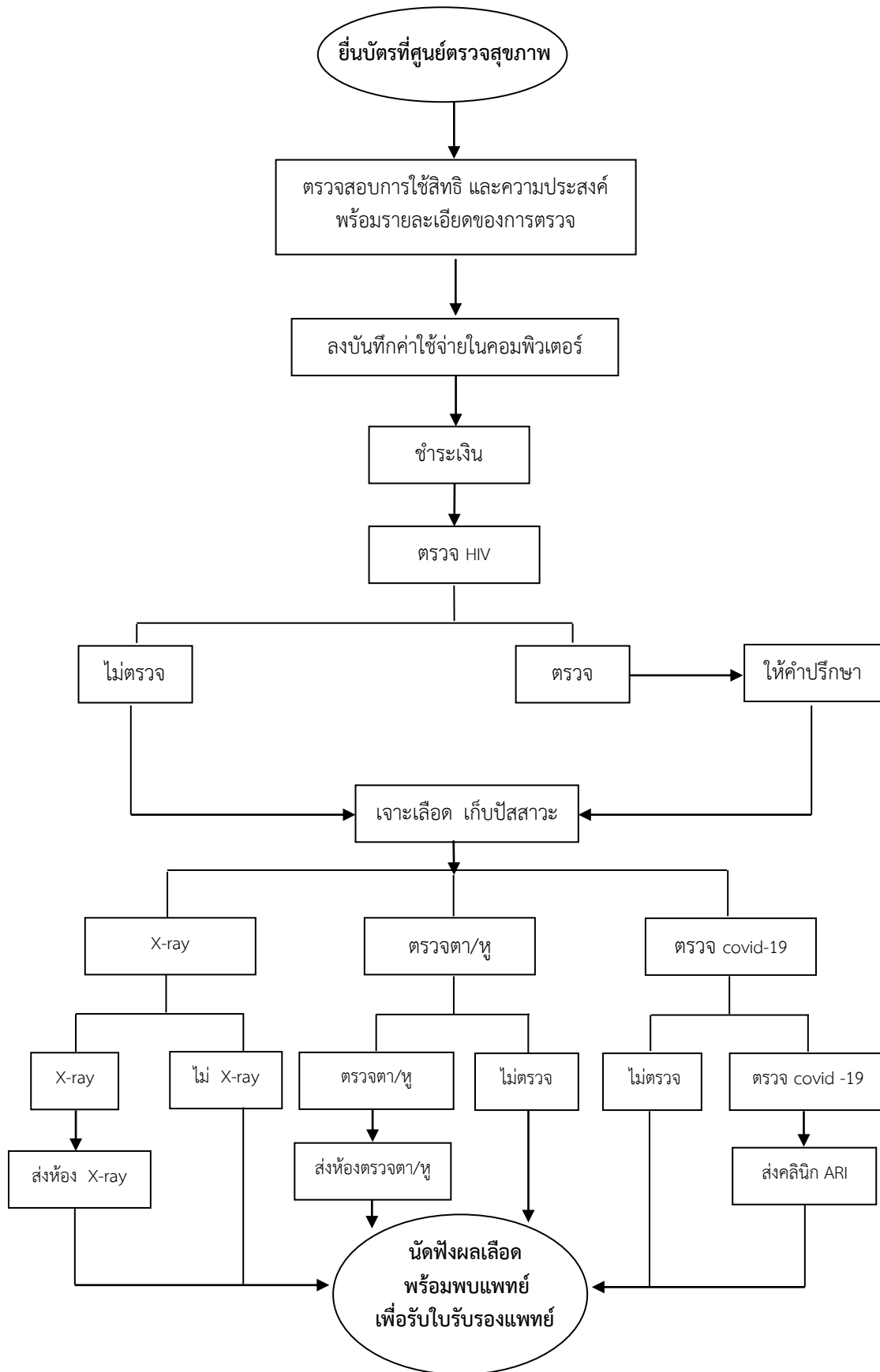
**การเงิน**



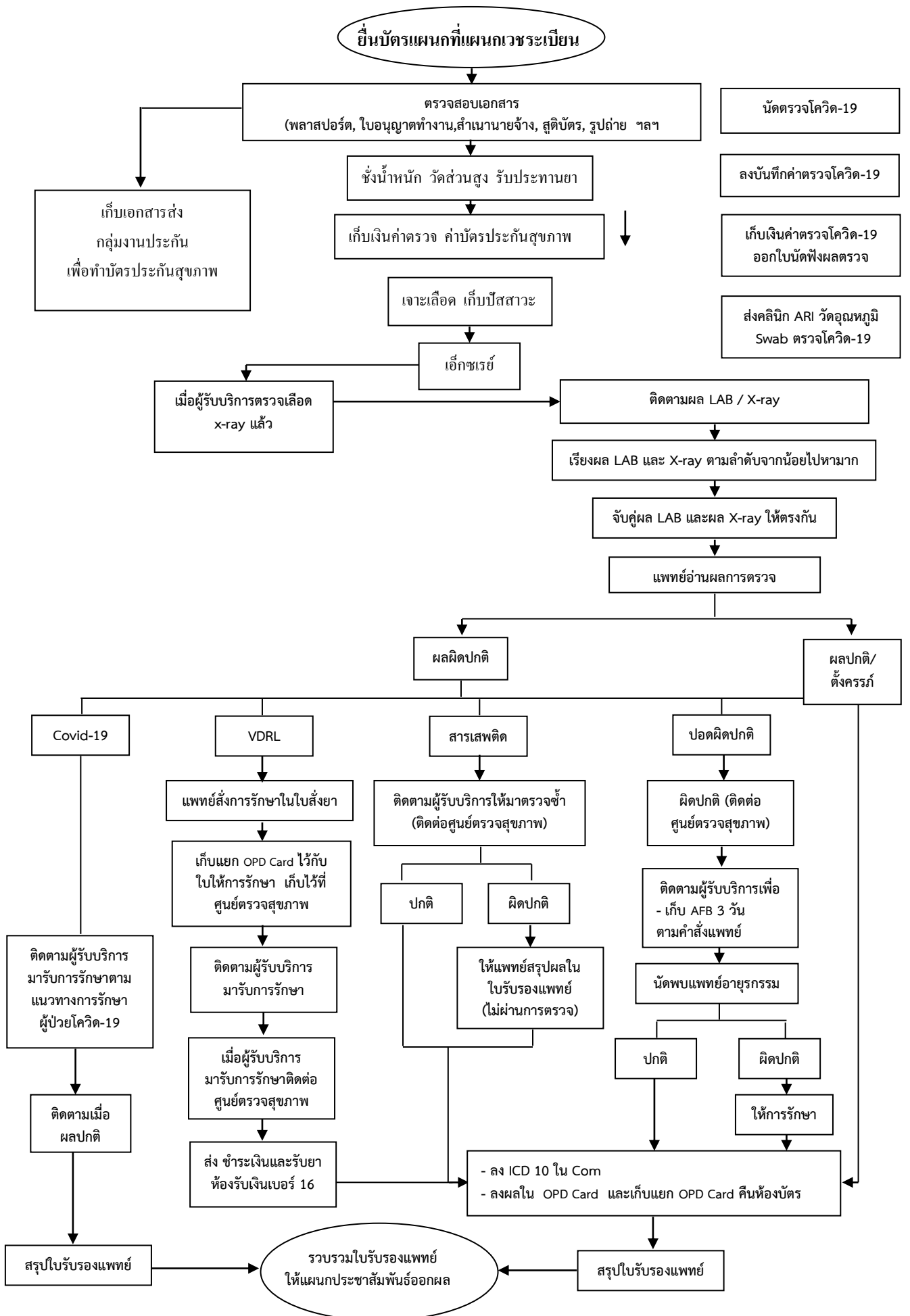
# ตรวจสอบสุขภาพ (WALK IN)



ตรวจสุขภาพสมัครงาน / ศึกษาต่อ (walk In)

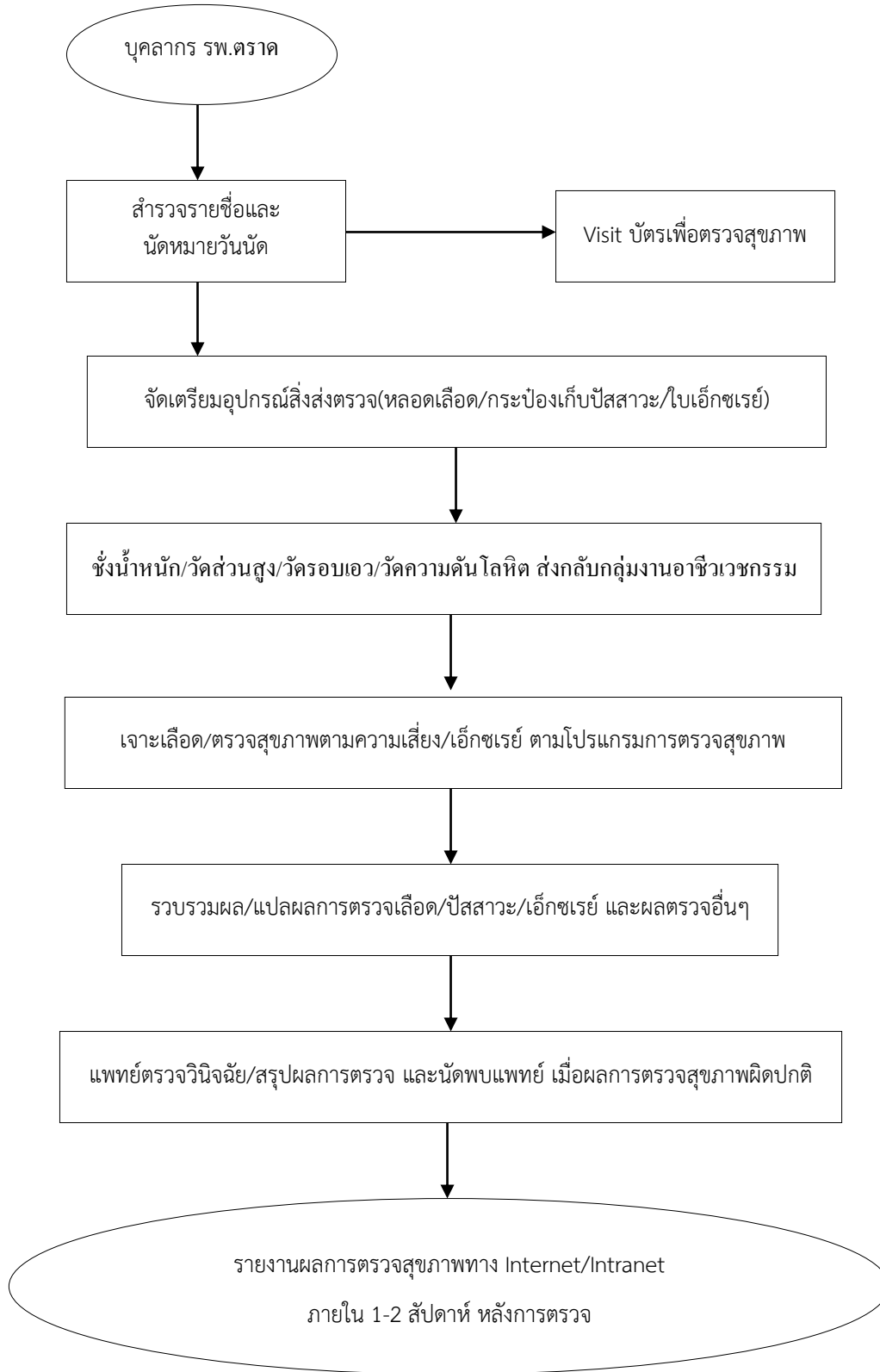


## ตรวจแรงงานต่างชาติ (รายเก่า)





## Flow การตรวจสอบสุขภาพบุคลากรโรงพยาบาลตราด



แนวทางปฏิบัติเมื่อบุคลากร ถูกเข็ม ของมีคมที่มตำ/บาด หรือสัมผัสเลือด/สารคัดหลั่งของผู้ป่วยขณะปฏิบัติงาน

