



ประกาศจังหวัดตราด

เรื่อง ประกวดราคาจ้างปรับปรุงอาคารสกลมหาสังฆปริณายก โรงพยาบาลตราด จำนวน ๓ รายการ ด้วยวิธี
ประกวดราคาอิเล็กทรอนิกส์ (e-bidding)

จังหวัดตราด มีความประสงค์จะประกวดราคาจ้างปรับปรุงอาคารสกลมหาสังฆปริณายก โรงพยาบาล
ตราด จำนวน ๓ รายการ ได้แก่

- ปรับปรุงระบบกันรั้วซึมชั้นดาดฟ้า อาคารสกลมหาสังฆปริณายก จำนวน ๑ หลัง
- ทาสีภายนอก อาคารสกลมหาสังฆปริณายก จำนวน ๑ หลัง
- ปรับปรุงห้องตรวจอายุรกรรม ชั้น G อาคารสกลมหาสังฆปริณายก จำนวน ๑ หลัง

ด้วยวิธีประกวดราคาอิเล็กทรอนิกส์ ราคาากลางของงานก่อสร้างในการประกวดราคาครั้งนี้เป็นเงินทั้งสิ้น ดังต่อไปนี้

- ปรับปรุงระบบกันรั้วซึมชั้นดาดฟ้า อาคารสกลมหาสังฆปริณายก จำนวน ๑ หลัง ราคากลาง คือ
๑,๐๔๐,๐๐๐.-บาท (หนึ่งล้านสี่หมื่นบาทถ้วน)

- ทาสีภายนอก อาคารสกลมหาสังฆปริณายก จำนวน ๑ หลัง ราคากลาง คือ ๒๗๒,๖๐๐.-บาท
(สองแสนเจ็ดหมื่นสองพันหกร้อยบาทถ้วน)

- ปรับปรุงห้องตรวจอายุรกรรม ชั้น G อาคารสกลมหาสังฆปริณายก จำนวน ๑ หลัง ราคากลาง คือ
๓,๘๒๑,๑๐๐.-บาท (สามล้านแปดแสนสองหมื่นหนึ่งพันหนึ่งร้อยบาทถ้วน)

ผู้มีสิทธิเสนอราคาจะต้องมีคุณสมบัติ ดังต่อไปนี้

๑. เป็นนิติบุคคลผู้มีอาชีพรับจ้างงานที่ประกวดราคาอิเล็กทรอนิกส์ดังกล่าว
๒. ไม่เป็นผู้ที่ถูกระบุงชื่อไว้ในบัญชีรายชื่อผู้ทำงานของทางราชการ และได้แจ้งเวียนชื่อแล้ว
๓. ไม่เป็นผู้มีผลประโยชน์ร่วมกันกับผู้ยื่นข้อเสนอรายอื่นที่เข้ายื่นข้อเสนอให้แก่จังหวัดตราด ณ วัน

ประกาศประกวดราคาอิเล็กทรอนิกส์ หรือไม่เป็นผู้กระทำการอันเป็นการขัดขวางการแข่งขันราคาอย่างเป็นธรรม
ในการประกวดราคาอิเล็กทรอนิกส์ครั้งนี้

๔. ไม่เป็นผู้ได้รับเอกสิทธิ์หรือความคุ้มกัน ซึ่งอาจปฏิเสธไม่ยอมขึ้นศาลไทย เว้นแต่รัฐบาลของผู้เสนอ
ราคาได้มีคำสั่งให้สละสิทธิ์ความคุ้มกันเช่นนั้น

๕. ผู้เสนอราคาต้องไม่เป็นผู้ที่ถูกประเมินสิทธิผู้เสนอราคาในสถานะที่ห้ามเข้าเสนอราคาและห้ามทำ
สัญญาตามที่ กวพ. กำหนด

๖. ผู้เสนอราคาต้องเป็นนิติบุคคลและมีผลงานก่อสร้างประเภทเดียวกันกับงานที่ประกวดราคาจ้างใน
วงเงินดังต่อไปนี้

- ปรับปรุงระบบกันรั้วซึมชั้นดาดฟ้า อาคารสกลมหาสังฆปริณายก จำนวน ๑ หลัง วงเงินไม่น้อยกว่า
๓๖๔,๐๐๐.-บาท (สามแสนหกหมื่นสี่พันบาทถ้วน)

- ทาสีภายนอก อาคารสกลมหาสังฆปริณายก จำนวน ๑ หลัง วงเงินไม่น้อยกว่า ๑๐๕,๐๐๐.-บาท
(หนึ่งแสนห้าพันบาทถ้วน)

- ปรับปรุงห้องตรวจอายุรกรรม ชั้น G อาคารสกลมหาสังฆปริณายก จำนวน ๑ หลัง วงเงิน
ไม่น้อยกว่า ๑,๖๘๐,๐๐๐.-บาท (หนึ่งล้านหกแสนแปดหมื่นบาทถ้วน)

และเป็นผลงานที่เป็นคู่สัญญาโดยตรงกับส่วนราชการ หน่วยงาน ตามกฎหมายว่าด้วยระเบียบบริหารราชการ ส่วนท้องถิ่น หน่วยงานอื่นซึ่งมีกฎหมายบัญญัติให้มีฐานะเป็นราชการบริหารส่วนท้องถิ่น รัฐวิสาหกิจ หรือหน่วยงาน เอกชนที่จังหวัดตราดเชื่อถือ

ผู้เสนอราคาที่เสนอราคาในรูปแบบของ "กิจการร่วมค้า" ต้องมีคุณสมบัติดังนี้

(๑) กรณีที่กิจการร่วมค้าได้จดทะเบียนเป็นนิติบุคคลใหม่ โดยหลักการกิจการร่วมค้าจะต้องมี คุณสมบัติครบถ้วนตามเงื่อนไขที่กำหนดไว้ในเอกสารประกวดราคา และการเสนอราคาให้เสนอราคาในนาม "กิจการ ร่วมค้า" ส่วนคุณสมบัติด้านผลงานก่อสร้าง กิจการร่วมค้าดังกล่าวสามารถนำผลงานก่อสร้างของผู้เข้าร่วมค้ามา ใช้แสดงเป็นผลงานก่อสร้างของกิจการร่วมค้าที่เข้าประกวดราคาได้

(๒) กรณีที่กิจการร่วมค้าไม่ได้จดทะเบียนเป็นนิติบุคคลใหม่ โดยหลักการนิติบุคคลแต่ละนิติบุคคล ที่เข้าร่วมค้าทุกรายจะต้องมีคุณสมบัติครบถ้วนตามเงื่อนไขที่กำหนดไว้ในเอกสารประกวดราคา เว้นแต่ในกรณีที่ กิจการร่วมค้าได้มีข้อตกลงระหว่างผู้เข้าร่วมค้าเป็นลายลักษณ์อักษรกำหนดให้ผู้เข้าร่วมค้ายรายใดรายหนึ่งเป็นผู้รับผิดชอบหลักในการเข้าเสนอราคากับทางราชการ และแสดงหลักฐานดังกล่าวมาพร้อมการยื่นข้อเสนอประกวดราคา ทางระบบจัดซื้อจัดจ้างภาครัฐด้วยอิเล็กทรอนิกส์ กิจการร่วมค่านั้นสามารถใช้ผลงานก่อสร้างของผู้ร่วมค้าหลัก รายเดียวเป็นผลงานก่อสร้างของกิจการร่วมค้าที่ยื่นเสนอราคาได้

ทั้งนี้ "กิจการร่วมค้าที่จดทะเบียนเป็นนิติบุคคลใหม่" หมายความว่า กิจการร่วมค้าที่จดทะเบียน เป็นนิติบุคคลต่อหน่วยงานของรัฐซึ่งมีหน้าที่รับผิดชอบ (กรมพัฒนาธุรกิจการค้า กระทรวงพาณิชย์)

๗. บุคคลหรือนิติบุคคลที่จะเข้าเป็นคู่สัญญาต้องไม่อยู่ในฐานะเป็นผู้ไม่แสดงบัญชีรายรับรายจ่าย หรือ แสดงบัญชีรายรับรายจ่ายไม่ถูกต้องครบถ้วนในสาระสำคัญ

๘. บุคคลหรือนิติบุคคลที่จะเข้าเป็นคู่สัญญากับหน่วยงานภาครัฐ ซึ่งได้ดำเนินการจัดซื้อจัดจ้างด้วย ระบบอิเล็กทรอนิกส์ (e-Government Procurement : e-GP) ต้องลงทะเบียนในระบบอิเล็กทรอนิกส์ของ กรมบัญชีกลางที่เว็บไซต์ศูนย์ข้อมูลจัดซื้อจัดจ้างภาครัฐ

๙. คู่สัญญาต้องรับและจ่ายเงินผ่านบัญชีธนาคาร เว้นแต่ การจ่ายเงินแต่ละครั้งซึ่งมีมูลค่าไม่เกิน สามหมื่นบาทคู่สัญญาอาจจ่ายเป็นเงินสดก็ได้

กำหนดยื่นข้อเสนอและเสนอราคาทางระบบจัดซื้อจัดจ้างภาครัฐด้วยอิเล็กทรอนิกส์ ในวันที่ ระหว่างเวลา น. ถึง

ผู้สนใจสามารถขอรับเอกสารประกวดราคาอิเล็กทรอนิกส์ โดยดาวน์โหลดเอกสารผ่านทางระบบจัดซื้อ จัดจ้างภาครัฐด้วยอิเล็กทรอนิกส์ตั้งแต่วันที่ประกาศจนถึงก่อนวันเสนอราคา

ผู้สนใจสามารถดูรายละเอียดได้ที่เว็บไซต์ www.trathospital.go.th หรือ www.gprocurement.go.th หรือสอบถามทางโทรศัพท์หมายเลข ๐๓๙ ๕๒๒๗๒๒, ๐๓๙ ๕๑๑๐๔๐-๑ ในวันและเวลาราชการ

ผู้สนใจต้องการทราบรายละเอียดเพิ่มเติมเกี่ยวกับสถานที่หรือแบบรูปรายการละเอียด โปรดสอบถาม
มายัง จังหวัดตราด ผ่านทางอีเมล trathospital@trathospital.go.th ภายในวันที่ โดยจังหวัดตราด
จะชี้แจงรายละเอียดดังกล่าวผ่านทางเว็บไซต์ www.trathospital.go.th และ www.gprocurement.go.th ในวัน
ที่

ประกาศ ณ วันที่ พฤษภาคม พ.ศ. ๒๕๖๐

(นายประธาน สุรกีจาวร)

รองผู้ว่าราชการจังหวัดตราด

ปฏิบัติราชการแทน ผู้ว่าราชการจังหวัดตราด

หมายเหตุ ผู้ประกอบการสามารถจัดเตรียมเอกสารประกอบการเสนอราคา (เอกสารส่วนที่ ๑ และเอกสารส่วนที่ ๒)
ในระบบ e-GP ได้ตั้งแต่วันที่ขอรับเอกสารจนถึงวันเสนอราคา

เอกสารประกวดราคาจ้างโดยการประกวดราคาอิเล็กทรอนิกส์ (e-bidding)

เลขที่

การจ้างปรับปรุงอาคารสภามหาสังฆปริณายก โรงพยาบาลตราด จำนวน ๓ รายการ

ตามประกาศ จังหวัดตราด

ลงวันที่ พฤษภาคม ๒๕๖๐

จังหวัดตราด ซึ่งต่อไปนี้เรียกว่า "จังหวัด" มีความประสงค์จะประกวดราคาจ้างปรับปรุงอาคาร
สังฆปริณายก โรงพยาบาลตราด จำนวน ๓ รายการ ได้แก่

- ปรับปรุงระบบกันรั้วซึมชั้นดาดฟ้า อาคารสภามหาสังฆปริณายก จำนวน ๑ หลัง
- ทาสีภายนอก อาคารสภามหาสังฆปริณายก จำนวน ๑ หลัง
- ปรับปรุงห้องตรวจอายุรกรรม ชั้น G อาคารสภามหาสังฆปริณายก จำนวน ๑ หลัง

โดยการประกวดราคาอิเล็กทรอนิกส์ โดยมีข้อแนะนำและข้อกำหนดดังต่อไปนี้

๑. เอกสารแนบท้ายเอกสารประกวดราคาอิเล็กทรอนิกส์

๑.๑ แบบรูปรายการละเอียด

๑.๒ แบบใบเสนอราคาที่กำหนดไว้ในระบบจัดซื้อจัดจ้างภาครัฐด้วยอิเล็กทรอนิกส์

๑.๓ สัญญาจ้างทั่วไป

๑.๔ แบบหนังสือค้ำประกัน

(๑) หลักประกันการเสนอราคา

(๒) หลักประกันสัญญา

๑.๕ สูตรการปรับราคา

๑.๖ บทนิยาม

(๑) ผู้เสนอราคาที่มีผลประโยชน์ร่วมกัน

(๒) การขัดขวางการแข่งขันราคาอย่างเป็นธรรม

๑.๗ แบบบัญชีเอกสารที่กำหนดไว้ในระบบจัดซื้อจัดจ้างภาครัฐด้วยอิเล็กทรอนิกส์

(๑) บัญชีเอกสารส่วนที่ ๑

(๒) บัญชีเอกสารส่วนที่ ๒

๑.๘ รายละเอียดการคำนวณราคากลางงานก่อสร้างตาม BOQ (Bill of Quantities) (ราย

ละเอียดการคำนวณราคากลางงานก่อสร้างเป็นการเปิดเผยเพื่อให้ผู้ประสงค์จะยื่นข้อเสนอได้รู้ข้อมูลได้เท่าเทียมกัน
และเพื่อให้ประชาชนตรวจสอบได้)

๑.๙ แนวทางปฏิบัติในการติดตั้งแผ่นป้ายแสดงรายละเอียดเกี่ยวกับงานก่อสร้างของ

ทางราชการ

๒. คุณสมบัติของผู้เสนอราคา

๒.๑ ผู้เสนอราคาต้องเป็นผู้มีอาชีพรับจ้างงานที่ประกวดราคาจ้าง

๒.๒ ผู้เสนอราคาต้องไม่เป็นผู้ที่ถูกระบุชื่อไว้ในบัญชีรายชื่อผู้ทำงานของทางราชการและได้แจ้งเวียนชื่อแล้ว หรือไม่เป็นผู้ที่ได้รับผลของการสั่งให้นิติบุคคลหรือบุคคลอื่นเป็นผู้ทำงานตามระเบียบของทางราชการ

๒.๓ ผู้เสนอราคาต้องไม่เป็นผู้มีผลประโยชน์ร่วมกันกับผู้เสนอราคารายอื่น ณ วันประกาศประกวดราคาอิเล็กทรอนิกส์ หรือไม่เป็นผู้กระทำการอันเป็นการขัดขวางการแข่งขันราคาอย่างเป็นธรรมตามข้อ ๑.๖

๒.๔ ผู้เสนอราคาต้องไม่เป็นผู้ได้รับเอกสิทธิ์หรือความคุ้มกัน ซึ่งอาจปฏิเสธไม่ยอมขึ้นศาลไทย เว้นแต่รัฐบาลของผู้เสนอราคาได้มีคำสั่งให้สละสิทธิ์และความคุ้มกันเช่นนั้น

๒.๕ ผู้เสนอราคาต้องไม่เป็นผู้ที่ถูกประเมินสิทธิผู้เสนอราคาในสถานะที่ห้ามเข้าเสนอราคา และห้ามทำสัญญาตามที่ กวพ. กำหนด

๒.๖ ผู้เสนอราคาต้องเป็นนิติบุคคลและมีผลงานก่อสร้างประเภทเดียวกันกับงานที่ประกวดราคาจ้างในวงเงินดังต่อไปนี้

- ปรับปรุงระบบกันรั้วซึมชั้นลาดฟ้า อาคารสกลมหาสังฆปริณายก จำนวน ๑ หลัง วงเงินไม่น้อยกว่า ๓๖๔,๐๐๐.-บาท (สามแสนหกหมื่นสี่พันบาทถ้วน)

- ทาสีภายนอก อาคารสกลมหาสังฆปริณายก จำนวน ๑ หลัง วงเงินไม่น้อยกว่า ๑๐๕,๐๐๐.-บาท (หนึ่งแสนห้าพันบาทถ้วน)

- ปรับปรุงห้องตรวจอายุกรรม ชั้น G อาคารสกลมหาสังฆปริณายก จำนวน ๑ หลัง วงเงินไม่น้อยกว่า ๑,๖๘๐,๐๐๐.-บาท (หนึ่งล้านหกแสนแปดหมื่นบาทถ้วน)

และเป็นผลงานที่เป็นคู่สัญญาโดยตรงกับส่วนราชการ หน่วยงาน ตามกฎหมายว่าด้วยระเบียบบริหารราชการส่วนท้องถิ่น หน่วยงานอื่นซึ่งมีกฎหมายบัญญัติให้มีฐานะเป็นราชการบริหารส่วนท้องถิ่น รัฐวิสาหกิจ หรือหน่วยงานเอกชน ที่จังหวัดเชือเถื่อ

ผู้เสนอราคาที่เป็นเสนอราคาในรูปแบบของ "กิจการร่วมค้า" ต้องมีคุณสมบัติดังนี้

(๑) กรณีที่กิจการร่วมค้าได้จดทะเบียนเป็นนิติบุคคลใหม่ โดยหลักการกิจการร่วมค้าจะต้องมีคุณสมบัติครบถ้วนตามเงื่อนไขที่กำหนดไว้ในเอกสารประกวดราคา และการเสนอราคาให้เสนอราคาในนาม "กิจการร่วมค้า" ส่วนคุณสมบัติด้านผลงานก่อสร้าง กิจการร่วมค้าดังกล่าวสามารถนำผลงานก่อสร้างของผู้เข้าร่วมค้ามาใช้แสดงเป็นผลงานก่อสร้างของกิจการร่วมค้าที่เข้าประกวดราคาได้

(๒) กรณีที่กิจการร่วมค้าไม่ได้จดทะเบียนเป็นนิติบุคคลใหม่ โดยหลักการนิติบุคคลแต่ละนิติบุคคลที่เข้าร่วมค้าทุกรายจะต้องมีคุณสมบัติครบถ้วนตามเงื่อนไขที่กำหนดไว้ในเอกสารประกวดราคา เว้นแต่ในกรณีที่กิจการร่วมค้าได้มีข้อตกลงระหว่างผู้เข้าร่วมค้าเป็นลายลักษณ์อักษรกำหนดให้ผู้เข้าร่วมค้ายรายใดรายหนึ่งเป็นผู้รับผิดชอบหลักในการเข้าเสนอราคากับทางราชการ และแสดงหลักฐานดังกล่าวมาพร้อมการยื่นข้อเสนอประกวดราคาทางระบบจัดซื้อจัดจ้างภาครัฐด้วยอิเล็กทรอนิกส์ กิจการร่วมค่านั้นสามารถใช้ผลงานก่อสร้างของผู้ร่วมค้าหลักรายเดียวเป็นผลงานก่อสร้างของกิจการร่วมค้าที่ยื่นเสนอราคาได้

ทั้งนี้ "กิจการร่วมค้าที่จดทะเบียนเป็นนิติบุคคลใหม่" หมายความว่า กิจการร่วมค้าที่จดทะเบียนเป็นนิติบุคคลต่อหน่วยงานของรัฐซึ่งมีหน้าที่รับจดทะเบียน (กรมพัฒนาธุรกิจการค้า กระทรวงพาณิชย์)

๒.๗ บุคคลหรือนิติบุคคลที่จะเข้าเป็นคู่สัญญาต้องไม่อยู่ในฐานะเป็นผู้ไม่แสดงบัญชีรายรับรายจ่าย หรือแสดงบัญชีรายรับรายจ่ายไม่ถูกต้องครบถ้วนในสาระสำคัญ

๒.๘ บุคคลหรือนิติบุคคลที่จะเข้าเป็นคู่สัญญากับหน่วยงานภาครัฐซึ่งได้ดำเนินการจัดซื้อจัดจ้าง ด้วยระบบอิเล็กทรอนิกส์ (e-Government Procurement : e-GP) ต้องลงทะเบียนในระบบอิเล็กทรอนิกส์ของกรมบัญชีกลาง ที่เว็บไซต์ศูนย์ข้อมูลจัดซื้อจัดจ้างภาครัฐ

๒.๙ คู่สัญญาต้องรับและจ่ายเงินผ่านบัญชีธนาคาร เว้นแต่การจ่ายเงินแต่ละครั้งซึ่งมีมูลค่าไม่เกินสามหมื่นบาทคู่สัญญาอาจจ่ายเป็นเงินสดก็ได้

๓. หลักฐานการยื่นข้อเสนอ

ผู้เสนอราคาจะต้องเสนอเอกสารหลักฐาน ยื่นมาพร้อมกับการเสนอราคาทางระบบจัดซื้อจัดจ้างภาครัฐด้วยอิเล็กทรอนิกส์ โดยแยกเป็น ๒ ส่วน คือ

๓.๑ ส่วนที่ ๑ อย่างน้อยต้องมีเอกสารดังต่อไปนี้

(๑) ในกรณีผู้เสนอราคาเป็นนิติบุคคล

(ก) ห้างหุ้นส่วนสามัญหรือห้างหุ้นส่วนจำกัด ให้ยื่นสำเนาหนังสือรับรองการ

จดทะเบียนนิติบุคคล บัญชีรายชื่อหุ้นส่วนผู้จัดการ ผู้มีอำนาจควบคุม (ถ้ามี) พร้อมรับรองสำเนาถูกต้อง

(ข) บริษัทจำกัดหรือบริษัทมหาชนจำกัด ให้ยื่นสำเนาหนังสือรับรองการ

จดทะเบียนนิติบุคคล หนังสือบริคณห์สนธิ บัญชีรายชื่อกรรมการผู้จัดการ ผู้มีอำนาจควบคุม (ถ้ามี) และบัญชีผู้ถือหุ้นรายใหญ่ (ถ้ามี) พร้อมรับรองสำเนาถูกต้อง

(๒) ในกรณีผู้เสนอราคาเป็นบุคคลธรรมดาหรือคณะบุคคลที่มีชนิบุคคลให้ยื่น

สำเนาบัตรประจำตัวประชาชนของผู้ยื่น สำเนาข้อตกลงที่แสดงถึงการเข้าเป็นหุ้นส่วน (ถ้ามี) สำเนาบัตรประจำตัวประชาชนของผู้เป็นหุ้นส่วน พร้อมทั้งรับรองสำเนาถูกต้อง

(๓) ในกรณีผู้เสนอราคาเป็นผู้เสนอราคาเข้าร่วมกันในฐานะเป็นผู้ร่วมค้า ให้ยื่นสำเนา

สัญญาของการเข้าร่วมค้า สำเนาบัตรประจำตัวประชาชนของผู้ร่วมค้า และในกรณีที่ผู้เข้าร่วมค้าฝ่ายใดเป็นบุคคลธรรมดา ที่มีเชื้อชาติไทย ก็ให้ยื่นสำเนาหนังสือเดินทาง หรือผู้ร่วมค้าฝ่ายใดเป็นนิติบุคคล ให้ยื่นเอกสาร ตามที่ระบุไว้ใน (๑)

(๔) สำเนาใบทะเบียนพาณิชย์ สำเนาใบทะเบียนภาษีมูลค่าเพิ่ม

(๕) บัญชีเอกสารส่วนที่ ๑ ทั้งหมดที่ได้ยื่นพร้อมกับการเสนอราคาทางระบบจัดซื้อ

จัดจ้างภาครัฐด้วยอิเล็กทรอนิกส์ ตามแบบในข้อ ๑.๗ (๑) โดยไม่ต้องแนบในรูปแบบ PDF File (Portable Document Format)

๓.๒ ส่วนที่ ๒ อย่างน้อยต้องมีเอกสารดังต่อไปนี้

(๑) หนังสือมอบอำนาจซึ่งปิดอากรแสตมป์ตามกฎหมายในกรณีที่ผู้เสนอราคา

มอบอำนาจ ให้บุคคลอื่นลงลายมือชื่ออิเล็กทรอนิกส์ หรือหลักฐานแสดงตัวตนของผู้เสนอราคาในการเสนอราคาทางระบบจัดซื้อจัดจ้างภาครัฐด้วยอิเล็กทรอนิกส์ แทน

(๒) หลักประกันการเสนอราคา ตามข้อ ๕

(ก) สำเนาหนังสือรับรองผลงานก่อสร้างพร้อมทั้งรับรองสำเนาถูกต้อง (ให้ใช้ในกรณีที่มีการกำหนดผลงานตามข้อ ๒.๖ เท่านั้น)

(ข) บัญชีรายการก่อสร้าง (หรือใบแจ้งปริมาณงาน) ซึ่งจะต้องแสดงรายการวัสดุ อุปกรณ์ ค่าแรงงาน ภาษีประเภทต่างๆ รวมทั้งกำไรไว้ด้วย

(ค) บัญชีเอกสารส่วนที่ ๒ ทั้งหมดที่ได้ยื่นพร้อมกับการเสนอราคาทางระบบจัดซื้อจัดจ้างภาครัฐด้วยอิเล็กทรอนิกส์ตามแบบในข้อ ๑.๗ (๒) โดยไม่ต้องในรูปแบบ PDF File (Portable Document Format)

๔. การเสนอราคา

๔.๑ ผู้เสนอราคาต้องยื่นข้อเสนอและเสนอราคาทางระบบจัดซื้อจัดจ้างภาครัฐด้วยอิเล็กทรอนิกส์ตามที่กำหนดไว้ในเอกสารประกวดราคาอิเล็กทรอนิกส์นี้ โดยไม่มีเงื่อนไขใดๆ ทั้งสิ้น และจะต้องกรอกข้อความให้ถูกต้องครบถ้วน ลงลายมือชื่ออิเล็กทรอนิกส์หรือหลักฐานแสดงตัวตนของผู้เสนอราคา โดยไม่ต้องแนบใบเสนอราคาในรูปแบบ PDF File (Portable Document Format)

๔.๒ ผู้เสนอราคาจะต้องกรอกปริมาณวัสดุและราคา ในบัญชีรายการก่อสร้างให้ครบถ้วน ในการเสนอราคาให้เสนอราคาเป็นเงินบาทและเสนอราคาเพียงราคาเดียว โดยเสนอราคารวม และหรือราคาต่อหน่วย และหรือต่อรายการ ตามเงื่อนไขที่ระบุไว้ท้ายใบเสนอราคาให้ถูกต้อง โดยคิดราคารวมทั้งสิ้น ซึ่งรวมค่าภาษีมูลค่าเพิ่ม ภาษีอากรอื่น และค่าใช้จ่ายที่ส่งไปเรียบร้อยแล้ว

ราคาที่เสนอจะต้องเสนอกำหนดยื่นราคาไม่น้อยกว่า ๑๒๐ วัน นับแต่วันเสนอราคา โดยภายในกำหนดยื่นราคา ผู้เสนอราคาต้องรับผิดชอบราคาที่ตนได้เสนอไว้และจะถอนการเสนอราคามีได้

๔.๓ ผู้เสนอราคาจะต้องเสนอกำหนดเวลาดำเนินการก่อสร้างแล้วเสร็จดังต่อไปนี้

- ปรับปรุงระบบกันรั้วซึมชั้นดาดฟ้า อาคารสกลมหาสังฆปริณายก จำนวน ๑ หลัง กำหนดส่งมอบงาน แล้วเสร็จภายใน ๓๐ วัน นับถัดจากวันลงนามในสัญญา

- ทาสีภายนอก อาคารสกลมหาสังฆปริณายก จำนวน ๑ หลัง กำหนดส่งมอบงาน แล้วเสร็จภายใน ๓๐ วัน นับถัดจากวันลงนามในสัญญา

- ปรับปรุงห้องตรวจอายุกรรม ชั้น G อาคารสกลมหาสังฆปริณายก จำนวน ๑ หลัง กำหนดส่งมอบงาน แล้วเสร็จภายใน ๙๐ วัน นับถัดจากวันลงนามในสัญญา

๔.๔ ก่อนเสนอราคา ผู้เสนอราคาควรตรวจดูร่างสัญญา แบบรูป และรายละเอียด ฯลฯ ให้ถี่ถ้วนและเข้าใจเอกสารประกวดราคาจ้างอิเล็กทรอนิกส์ทั้งหมดเสียก่อนที่จะตกลงยื่นเสนอราคาตามเงื่อนไข ในเอกสารประกวดราคาจ้างอิเล็กทรอนิกส์

๔.๕ ผู้เสนอราคาต้องยื่นข้อเสนอและเสนอราคาทางระบบจัดซื้อจัดจ้างภาครัฐด้วยอิเล็กทรอนิกส์ ในวันที่ ระหว่างเวลา น. ถึง น.

เมื่อพ้นกำหนดเวลายื่นข้อเสนอและเสนอราคาแล้ว จะไม่รับเอกสารการยื่นข้อเสนอและเสนอราคาใดๆ โดยเด็ดขาด

คณะกรรมการพิจารณาผลการประกวดราคาอิเล็กทรอนิกส์ จะดำเนินการตรวจสอบคุณสมบัติของผู้เสนอราคาแต่ละรายว่า เป็นผู้เสนอราคาที่มีผลประโยชน์ร่วมกันกับผู้เสนอการรายอื่นตามข้อ ๑.๖ (๑) ณ วันประกาศประกวดราคาหรือไม่

หากปรากฏต่อคณะกรรมการพิจารณาผลการประกวดราคาอิเล็กทรอนิกส์ก่อนหรือในขณะที่มีการพิจารณาข้อเสนอว่า มีผู้เสนอราคารายใดกระทำการอันเป็นการขัดขวางการแข่งขันราคาอย่างเป็นธรรมตามข้อ ๑.๖ (๒) และคณะกรรมการฯ เชื่อว่ามีการกระทำการอันเป็นการขัดขวางการแข่งขันราคาอย่างเป็นธรรม คณะกรรมการฯ จะตัดรายชื่อผู้เสนอราคารายนั้นออกจากการเป็นผู้เสนอราคา และจังหวัดจะพิจารณาลงโทษผู้เสนอราคาดังกล่าวเป็นผู้ที่จ้างงาน เว้นแต่คณะกรรมการพิจารณาผลการประกวดราคาอิเล็กทรอนิกส์จะวินิจฉัยได้ว่าผู้เสนอราคารายนั้นเป็นผู้ที่ให้ความร่วมมือเป็นประโยชน์ต่อการพิจารณาของทางราชการและมีได้เป็นผู้ริเริ่มให้มีการกระทำดังกล่าว

๔.๖ ผู้เสนอราคาจะต้องปฏิบัติ ดังนี้

(๑) ปฏิบัติตามเงื่อนไขที่ระบุไว้ในเอกสารประกวดราคาอิเล็กทรอนิกส์

(๒) ราคาที่เสนอจะต้องเป็นราคาที่รวมภาษีมูลค่าเพิ่ม และภาษีอื่นๆ (ถ้ามี) รวม

ค่าใช้จ่ายที่ส่งไปเรียบร้อยแล้ว

(๓) ผู้เสนอราคาจะต้องลงทะเบียนเพื่อเข้าสู่กระบวนการเสนอราคา ตามวัน เวลา

ที่กำหนด

(๔) ห้ามผู้เสนอราคาถอนการเสนอราคา

(๕) ผู้เสนอราคาสามารถศึกษาและทำความเข้าใจในระบบและวิธีการเสนอราคาด้วย

วิธีประกวดราคาอิเล็กทรอนิกส์ ของกรมบัญชีกลางที่แสดงไว้ในเว็บไซต์ www.gprocurement.go.th

๕. หลักประกันการเสนอราคา

ผู้เสนอราคาต้องวางหลักประกันการเสนอราคาพร้อมกับการเสนอราคาทางระบบการจัดซื้อจัดจ้างภาครัฐด้วยอิเล็กทรอนิกส์ โดยใช้หลักประกันอย่างหนึ่งอย่างใดดังต่อไปนี้

- ปรับปรุงห้องตรวจอายุกรรม ชั้น G อาคารมหาสังฆปริณายก จำนวน ๑ หลัง จำนวน

๒๔๐,๐๐๐.๐๐ บาท (สองแสนสี่หมื่นบาทถ้วน)

๕.๑ หนังสือค้ำประกันอิเล็กทรอนิกส์ของธนาคารในประเทศ ตามแบบหนังสือค้ำประกันดังระบุในข้อ ๑.๔ (๑)

๕.๒ เช็คที่ธนาคารสั่งจ่ายให้แก่จังหวัด โดยเป็นเช็คลงวันที่ที่ยื่นการเสนอราคาทางระบบจัดซื้อจัดจ้างภาครัฐด้วยอิเล็กทรอนิกส์ หรือก่อนหน้านั้นไม่เกิน ๓ วันทำการของทางราชการ

๕.๓ พันธบัตรรัฐบาลไทย

กรณีที่ผู้เสนอราคานำเช็คที่ธนาคารสั่งจ่ายหรือพันธบัตรรัฐบาลไทย มาวางเป็นหลักประกันการเสนอราคา จะต้องส่งต้นฉบับเอกสารดังกล่าวมาให้ส่วนราชการตรวจสอบความถูกต้อง ในวันที่ ระหว่างเวลา น. ถึง น.

ตามแบบตัวอย่างหนังสือค้ำประกันอิเล็กทรอนิกส์ของธนาคารภายในประเทศ (หลักประกันการเสนอราคา) กำหนดให้ระบุชื่อผู้เสนอราคา เป็นผู้วางหลักประกันการเสนอราคา ดังนั้น กรณีที่ผู้เสนอราคาเสนอราคาในรูปแบบของ "กิจการร่วมค้า" ประสงค์จะใช้หนังสือค้ำประกันอิเล็กทรอนิกส์ของธนาคารในประเทศเป็นหลักประกันการเสนอราคา ให้ดำเนินการดังนี้

(๑) กรณีที่กิจการร่วมค้าได้จดทะเบียนเป็นนิติบุคคลใหม่ ให้ระบุชื่อผู้เสนอราคา ซึ่งต้องวางหลักประกันการเสนอราคา ในนามกิจการร่วมค้า เท่านั้น

(๒) กรณีที่กิจการร่วมค้าไม่ได้จดทะเบียนเป็นนิติบุคคลใหม่ ให้ระบุชื่อผู้เสนอราคา ซึ่งต้องวางหลักประกันการเสนอราคา ในนามนิติบุคคลรายใดรายหนึ่งตามที่สัญญาร่วมค้ากำหนดให้เป็นผู้เข้าเสนอราคากับทางราชการ

ทั้งนี้ "กิจการร่วมค้าที่จดทะเบียนเป็นนิติบุคคลใหม่" หมายความว่า กิจการร่วมค้าที่จดทะเบียนเป็นนิติบุคคลต่อหน่วยงานของรัฐซึ่งมีหน้าที่รับจดทะเบียน (กรมพัฒนาธุรกิจการค้า กระทรวงพาณิชย์)

หลักประกันการเสนอราคาตามข้อนี้ จังหวัดจะคืนให้ผู้เสนอราคาหรือผู้ค้ำประกันภายใน ๑๕ วัน นับถัดจากวันที่ได้พิจารณาในเบื้องต้นเรียบร้อยแล้ว เว้นแต่ผู้เสนอราคารายที่คัดเลือกไว้ ๓ ลำดับแรก จะคืนให้ต่อเมื่อได้ทำสัญญาหรือข้อตกลง หรือเมื่อผู้เสนอราคาได้พ้นจากข้อผูกพันแล้ว

การคืนหลักประกันการเสนอราคา ไม่ว่าในกรณีใด ๆ จะคืนให้โดยไม่มีดอกเบี้ย

๖. หลักเกณฑ์และสิทธิในการพิจารณา

๖.๑ ในการพิจารณาผลการยื่นข้อเสนอประกวดราคาอิเล็กทรอนิกส์ครั้งนี้ จังหวัดจะพิจารณาตัดสินโดยใช้หลักเกณฑ์ ราคาต่ำสุด และจะพิจารณาจาก ราคาต่อรายการ

๖.๒ หากผู้เสนอราคารายใดมีคุณสมบัติไม่ถูกต้องตามข้อ ๒ หรือยื่นหลักฐานการยื่นข้อเสนอไม่ถูกต้อง หรือไม่ครบถ้วนตามข้อ ๓ หรือยื่นข้อเสนอไม่ถูกต้องตามข้อ ๔ แล้ว คณะกรรมการพิจารณาผลการประกวดราคาอิเล็กทรอนิกส์จะไม่รับพิจารณาราคาของผู้เสนอราคารายนั้น เว้นแต่เป็นข้อผิดพลาด หรือผิดพลาดเพียงเล็กน้อย หรือผิดแผกไปจากเงื่อนไขของเอกสารประกวดราคาอิเล็กทรอนิกส์ในส่วนที่มีสาระสำคัญ ทั้งนี้ เฉพาะในกรณีที่พิจารณาเห็นว่าจะเป็นการประโยชน์ต่อจังหวัดเท่านั้น

๖.๓ จังหวัดสงวนสิทธิไม่พิจารณาข้อเสนอของผู้เสนอราคาโดยไม่มี การผ่อนผัน ในกรณีดังต่อไปนี้

(๑) ไม่ปรากฏชื่อผู้เสนอราคารายนั้นในบัญชีผู้รับเอกสารประกวดราคาอิเล็กทรอนิกส์ทางระบบจัดซื้อจัดจ้างด้วยอิเล็กทรอนิกส์ หรือบัญชีรายชื่อผู้ซื้อเอกสารประกวดราคาอิเล็กทรอนิกส์ทางระบบการจัดซื้อจัดจ้างด้วยอิเล็กทรอนิกส์ของจังหวัด

(๒) ไม่กรอกชื่อนิติบุคคล หรือลงลายมือชื่ออิเล็กทรอนิกส์อย่างหนึ่งอย่างใด หรือทั้งหมดในการเสนอราคาทางระบบจัดซื้อจัดจ้างด้วยอิเล็กทรอนิกส์

(๓) เสนอรายละเอียดแตกต่างไปจากเงื่อนไขที่กำหนดในเอกสารประกวดราคาอิเล็กทรอนิกส์ที่เป็นสาระสำคัญ หรือมีผลทำให้เกิดความได้เปรียบเสียเปรียบแก่ผู้เสนอราคารายอื่น

๖.๔ ในการตัดสินการประกวดราคาอิเล็กทรอนิกส์หรือในการทำสัญญา คณะกรรมการพิจารณาผลการประกวดราคาอิเล็กทรอนิกส์หรือจังหวัด มีสิทธิให้ผู้เสนอราคาชี้แจงข้อเท็จจริง สภาพ ฐานะ หรือข้อเท็จจริงอื่นใดที่เกี่ยวข้องกับผู้เสนอราคาได้ จังหวัดมีสิทธิที่จะไม่รับข้อเสนอ ไม่รับราคา หรือไม่ทำสัญญา หากหลักฐานดังกล่าวไม่มีความเหมาะสมหรือไม่ถูกต้อง

๖.๕ จังหวัดทรงไว้ซึ่งสิทธิที่จะไม่รับราคาต่ำสุด หรือราคาหนึ่งราคาใด หรือราคาที่เสนอทั้งหมดก็ได้ และอาจพิจารณาเลือกจ้าง ในจำนวน หรือขนาด หรือเฉพาะรายการหนึ่งรายการใด หรืออาจจะยกเลิกการประกวดราคาอิเล็กทรอนิกส์โดยไม่พิจารณาจัดจ้างเลยก็ได้ สุดแต่จะพิจารณา ทั้งนี้ เพื่อประโยชน์ของทางราชการเป็นสำคัญ และให้ถือว่าการตัดสินของจังหวัดเป็นเด็ดขาด ผู้เสนอราคาจะเรียกร้องค่าเสียหายใดๆ มิได้ รวมทั้งจังหวัด

จะพิจารณายกเลิกการประกวดราคาอิเล็กทรอนิกส์และลงโทษผู้เสนอราคาเป็นผู้ทำงาน ไม่ว่าจะเป็นผู้เสนอราคาที่ได้รับบริการคัดเลือกหรือไม่ก็ตาม หากมีเหตุที่เชื่อถือได้ว่าการเสนอราคากระทำการโดยไม่สุจริต เช่น การเสนอเอกสารอันเป็นเท็จ หรือใช้ชื่อบุคคลธรรมดา หรือนิติบุคคลอื่นมาเสนอราคาแทน เป็นต้น

ในกรณีที่ผู้เสนอราคารายที่เสนอราคาต่ำสุด เสนอราคาต่ำจนคาดหมายได้ว่าไม่อาจดำเนินงานตามสัญญาได้ คณะกรรมการพิจารณาผลการประกวดราคาอิเล็กทรอนิกส์หรือจังหวัดจะให้ ผู้เสนอราคานั้นชี้แจงและแสดงหลักฐานที่ทำให้เชื่อได้ว่า ผู้เสนอราคาสามารถดำเนินงานตามประกวดราคาจ้างอิเล็กทรอนิกส์ให้เสร็จสมบูรณ์ หากคำชี้แจงไม่เป็นที่รับฟังได้ จังหวัดมีสิทธิที่จะไม่รับข้อเสนอมือหรือไม่รับราคาของผู้เสนอราคารายนั้น

๖.๖ ในกรณีที่ปรากฏข้อเท็จจริงภายหลังจากการพิจารณาข้อเสนอว่า ผู้เสนอราคาที่มีสิทธิได้รับการคัดเลือกเป็นผู้เสนอราคาที่มีผลประโยชน์ร่วมกันกับผู้เสนอราคารายอื่น ณ วันประกาศประกวดราคาอิเล็กทรอนิกส์ หรือเป็นผู้เสนอราคากระทำการอันเป็นการขัดขวางการแข่งขันราคาอย่างเป็นธรรม ตามข้อ ๑.๖ จังหวัดมีอำนาจที่จะตัดรายชื่อผู้เสนอราคาที่ได้รับคัดเลือกรายดังกล่าวออก และจังหวัดจะพิจารณาลงโทษผู้เสนอราคารายนั้นเป็นผู้ทำงาน

ในกรณีนี้หากปลัดกระทรวงพิจารณาเห็นว่ากรยกเลิกการพิจารณาผลการเสนอราคาที่ได้ดำเนินการไปแล้วจะเป็นประโยชน์แก่ทางราชการอย่างยิ่ง ปลัดกระทรวงมีอำนาจยกเลิกการพิจารณาผลการเสนอราคาดังกล่าวได้

๗. การทำสัญญาจ้าง

ผู้ชนะการประกวดราคาอิเล็กทรอนิกส์จะต้องทำสัญญาจ้างตามแบบสัญญา ดังระบุในข้อ ๑.๓ กับจังหวัด ภายใน ๑๐ วัน นับถัดจากวันที่ได้รับแจ้ง และจะต้องวางหลักประกันสัญญาเป็นจำนวนเงินเท่ากับร้อยละ ๕ ของราคาค่าจ้างที่ประกวดราคาอิเล็กทรอนิกส์ได้ ให้จังหวัดยึดถือไว้ในขณะทำสัญญา โดยใช้หลักประกันอย่างหนึ่งอย่างใดดังต่อไปนี้

๗.๑ เงินสด

๗.๒ เช็คที่ธนาคารสั่งจ่ายให้แก่จังหวัด โดยเป็นเช็คลงวันที่ทำสัญญา หรือก่อนหน้านั้น

ไม่เกิน ๓ วัน ทำการของทางราชการ

๗.๓ หนังสือค้ำประกันของธนาคารภายในประเทศ ตามแบบหนังสือค้ำประกัน ดังระบุใน

ข้อ ๑.๔ (๒)

๗.๔ หนังสือค้ำประกันของบริษัทเงินทุนอุตสาหกรรมแห่งประเทศไทย หรือบริษัทเงินทุนหรือบริษัทเงินทุนหลักทรัพย์ที่ได้รับอนุญาตให้ประกอบกิจการเงินทุนเพื่อการพาณิชย์และประกอบธุรกิจค้ำประกันตามประกาศของธนาคารแห่งประเทศไทย ซึ่งได้แจ้งชื่อเวียนให้ส่วนราชการต่าง ๆ ทราบแล้ว โดยอนุโลมให้ใช้ตามแบบหนังสือค้ำประกัน ดังระบุในข้อ ๑.๔ (๒)

๗.๕ พันธบัตรรัฐบาลไทย

หลักประกันนี้จะคืนให้ โดยไม่มีดอกเบี้ยภายใน ๑๕ วันนับถัดจากวันที่ผู้ชนะการประกวดราคาอิเล็กทรอนิกส์ (ผู้รับจ้าง) พ้นจากข้อผูกพันตามสัญญาจ้างแล้ว

๘. ค่าจ้างและการจ่ายเงิน

จังหวัดจะจ่ายเงินค่าจ้างดังนี้

- ปรับปรุงระบบกันรั้วซึมชั้นดาดฟ้า อาคารสภกมลมหาสังฆปริณายก จำนวน ๑ หลัง
งวดที่ ๑ (งวดสุดท้าย) จำนวนเงิน ๑๐๐% (ร้อยละร้อยของเงินตามสัญญาจ้าง)
จ่ายให้เมื่อผู้รับจ้างได้ทำการ

๑.๑ งานขุดล้างพื้นและปรับปรุง

๑.๒ งานระบบกันซึม

และได้ก่อสร้างรายการต่างๆ ทั้งหมดแล้วเสร็จ ครบถ้วน ถูกต้องตามรูปแบบรายการและ

สัญญาทุกประการ ทั้งหมดแล้วเสร็จ กำหนดแล้วเสร็จภายใน ๓๐ วัน นับถัดจากวันลงนามในสัญญา

- ทาสีภายนอก อาคารสภกมลมหาสังฆปริณายก จำนวน ๑ หลัง

งวดที่ ๑ (งวดสุดท้าย) จำนวนเงิน ๑๐๐% (ร้อยละร้อยของเงินตามสัญญาจ้าง)

๑.๑ งานติดตั้งนั่งร้าน

๑.๒ งานขุดล้างสีผนัง

๑.๓ งานสีทั้งหมด

และได้ก่อสร้างรายการต่างๆ ทั้งหมดแล้วเสร็จ ครบถ้วน ถูกต้องตามรูปแบบรายการและสัญญา

ทุกประการ ทั้งหมดแล้วเสร็จ กำหนดแล้วเสร็จภายใน ๓๐ วัน นับถัดจากวันลงนามในสัญญา

- ปรับปรุงห้องตรวจอายุรกรรม ชั้น G อาคารสภกมลมหาสังฆปริณายก จำนวน ๑ หลัง
จังหวัดจะจ่ายเงินค่าจ้างโดยแบ่งออกเป็น ๓ งวด ดังนี้

งวดที่ ๑ จำนวนเงิน ๔๐% (ร้อยละสี่สิบของเงินตามสัญญาจ้าง)

จ่ายให้เมื่อผู้รับจ้างได้ทำการ

๑.๑ ทำการรื้อถอนผนังเดิม ประตูหน้าต่าง พื้นกระเบื้อง เครื่องปรับอากาศ

๑.๒ ทำการปูพื้นกระเบื้อง ผนังไม้

๑.๓ ทำการติดตั้งงานเคาท์เตอร์

๑.๔ ทำการติดตั้งฝ้าเพดาน

๑.๕ ทำการทาสี

ทั้งหมดแล้วเสร็จภายใน ๓๐ วัน นับถัดจากวันลงนามในสัญญา

งวดที่ ๒ จำนวนเงิน ๓๕% (ร้อยละสามสิบห้าของเงินตามสัญญาจ้าง)

จ่ายให้เมื่อผู้รับจ้างได้ทำการ

๒.๑ ทำการติดตั้งประตูหน้าต่าง

๒.๒ ทำการติดตั้งระบบไฟฟ้า

๒.๓ ทำการติดตั้งระบบความปลอดภัยด้านอัคคีภัย

ทั้งหมดแล้วเสร็จภายใน ๖๐ วัน นับถัดจากวันลงนามในสัญญา

งวดที่ ๓ (งวดสุดท้าย) จำนวนเงิน ๒๕% (ร้อยละยี่สิบห้าของเงินตามสัญญาจ้าง)

จ่ายให้เมื่อผู้รับจ้างได้ทำการ

๓.๑ ทำการติดตั้งระบบเครื่องปรับอากาศ

๓.๒ ทำการส่งมอบงานครุภัณฑ์ตามรายการ

และงานอื่นๆ ที่เหลือ ให้แล้วเสร็จตามรูปแบบสัญญาจ้างและรายการพร้อมทั้งทำความสะอาดสถานที่ก่อสร้างให้เรียบร้อย ทั้งหมดแล้วเสร็จ กำหนดแล้วเสร็จภายใน ๙๐ วัน นับถัดจากวันลงนามในสัญญา

๙. อัตราค่าปรับ

ค่าปรับตามแบบสัญญาจ้างข้อ ๑๗ จะกำหนดในอัตราร้อยละ ๐.๑๐ ของค่าจ้างตามสัญญาต่อวัน

๑๐. การรับประกันความชำรุดบกพร่อง

ผู้ชนะการประกวดราคาอิเล็กทรอนิกส์ซึ่งได้ทำข้อตกลงเป็นหนังสือ หรือทำสัญญาจ้าง ตามแบบตั้งระบุในข้อ ๑.๓ แล้วแต่กรณี จะต้องรับประกันความชำรุดบกพร่องของงานจ้างที่เกิดขึ้นภายในระยะเวลาไม่น้อยกว่า ๒ ปี นับถัดจากวันที่จังหวัดได้รับมอบงาน โดยผู้รับจ้างต้องบริหารจัดการซ่อมแซมแก้ไขให้ใช้งานได้ดั้งเดิมภายใน ๗ วัน นับถัดจากวันที่ได้รับแจ้งความชำรุดบกพร่อง

๑๑. ข้อสงวนสิทธิในการยื่นข้อเสนอและอื่น ๆ

๑๑.๑ เงินค่าจ้างสำหรับงานจ้างครั้งนี้ ได้มาจากเงินงบประมาณรายจ่ายประจำปีงบประมาณ พ.ศ. ๒๕๖๐ เงินงบประมาณประจำปี พ.ศ. ๒๕๖๐

การลงนามในสัญญาจะกระทำต่อเมื่อ ได้รับอนุมัติเงินประจำงวดจากสำนักงานงบประมาณแล้ว และในกรณีที่มิได้รับการจัดสรรงบประมาณรายจ่ายประจำปีงบประมาณ พ.ศ. ๒๕๖๐ ที่ได้รับการโอนเปลี่ยนแปลงงบประมาณ จากสำนักงานงบประมาณ เพื่อการจัดหาในครั้งนี้ จังหวัดสามารถยกเลิกการจัดหาได้

ราคากลางของงานจ้างปรับปรุงอาคารสกลมหาสังฆปริณายก โรงพยาบาลตราด จำนวน ๓ รายการ ครั้งนี้ เป็นเงินทั้งสิ้นดังต่อไปนี้

- ปรับปรุงระบบกันรั้วซีเมนต์ค้ำฟ้า อาคารสกลมหาสังฆปริณายก จำนวน ๑ หลัง ราคากลาง คือ ๑,๐๔๐,๐๐๐.-บาท (หนึ่งล้านสี่หมื่นบาทถ้วน)

- ทาสีภายนอก อาคารสกลมหาสังฆปริณายก จำนวน ๑ หลัง ราคากลาง คือ ๒๗๒,๖๐๐.-บาท (สองแสนเจ็ดหมื่นสองพันหกร้อยบาทถ้วน)

- ปรับปรุงห้องตรวจอายุรกรรม ชั้น G อาคารสกลมหาสังฆปริณายก จำนวน ๑ หลัง ราคากลาง คือ ๓,๘๒๑,๑๐๐.-บาท (สามล้านแปดแสนสองหมื่นหนึ่งพันหนึ่งร้อยบาทถ้วน)

๑๑.๒ เมื่อจังหวัดได้คัดเลือกผู้เสนอราคารายใด ให้เป็นผู้รับจ้าง และได้ตกลงจ้างตามประกวดราคาอิเล็กทรอนิกส์แล้ว ถ้าผู้รับจ้างจะต้องส่งหรือนำสิ่งของมาเพื่องานจ้างดังกล่าวเข้ามาจากต่างประเทศ และของนั้นต้องนำเข้ามาโดยทางเรือในเส้นทางที่มีเรือไทยเดินอยู่ และสามารถให้บริการรับขนได้ตามที่รัฐมนตรีว่าการกระทรวงคมนาคมประกาศกำหนด ผู้เสนอราคาซึ่งเป็นผู้รับจ้างจะต้องปฏิบัติตามกฎหมายว่าด้วยการส่งเสริมการพาณิชย์ ดังนี้

(๑) แจ้งการส่งหรือนำสิ่งของดังกล่าวเข้ามาจากต่างประเทศ ต่อกรมเจ้าท่า ภายใน ๗ วัน นับตั้งแต่วันที่ผู้รับจ้างส่งหรือซื้อของจากต่างประเทศ เว้นแต่เป็นของที่รัฐมนตรีว่าการกระทรวงคมนาคมประกาศยกเว้นให้บรรทุกโดยเรืออื่นได้

(๒) จัดการให้สิ่งของดังกล่าวบรรทุกโดยเรือไทย หรือเรือที่มีสิทธิเช่นเดียวกับเรือไทย จากต่างประเทศมายังประเทศไทย เว้นแต่จะได้รับอนุญาตจากกรมเจ้าท่า ให้บรรทุกสิ่งของนั้น โดยเรืออื่นที่มีใบเรือไทย ซึ่งจะต้องได้รับอนุญาตเช่นนั้นก่อนบรรทุกของลงเรืออื่น หรือเป็นของที่รัฐมนตรีว่าการกระทรวงคมนาคม ประกาศยกเว้นให้บรรทุกโดยเรืออื่น

(๓) ในกรณีที่ไม่ปฏิบัติตาม (๑) หรือ (๒) ผู้รับจ้างจะต้องรับผิดชอบตามกฎหมายว่าด้วยการส่งเสริมการพาณิชย์

๑๑.๓ ผู้เสนอราคาซึ่งจังหวัดได้คัดเลือกแล้ว ไม่ไปทำสัญญา หรือข้อตกลงภายในเวลาที่ทางราชการกำหนดตั้งระบุไว้ในข้อ ๗ จังหวัดจะรับหลักประกันการยื่นข้อเสนอ หรือเรียกร่องจากผู้ออกหนังสือค้ำประกันการยื่นข้อเสนอทันที และอาจพิจารณาเรียกร่องให้ชดใช้ความเสียหายอื่น (ถ้ามี) รวมทั้งจะพิจารณาให้เป็นผู้ทำงานตามระเบียบของทางราชการ

๑๑.๔ จังหวัดสงวนสิทธิ์ที่จะแก้ไขเพิ่มเติมเงื่อนไข หรือข้อกำหนดในแบบสัญญาให้เป็นไปตามความเห็นของสำนักงานอัยการสูงสุด (ถ้ามี)

๑๒. การปรับราคาค่างานก่อสร้าง

การปรับราคาค่างานก่อสร้างตามสูตรการปรับราคาดังระบุในข้อ ๑.๕ จะนำมาใช้ในกรณีที่ค่างานก่อสร้างลดลงหรือเพิ่มขึ้น โดยวิธีการต่อไปนี้

$$P = (Po) \times (K)$$

กำหนดให้ P = ราคาค่างานต่อหน่วยหรือราคาค่างานเป็นงวดที่จะต้องจ่ายให้ผู้รับจ้าง

Po = ราคาค่างานต่อหน่วยที่ผู้รับจ้างประมูลได้ หรือราคาค่างานเป็นงวดซึ่งระบุไว้ในสัญญาแล้วแต่กรณี

K = ESCALATION FACTOR ที่หักด้วย ๔% เมื่อต้องเพิ่มค่างานหรือบวกเพิ่ม ๔% เมื่อต้องเรียกค่างานคืน

สูตรการปรับราคา (สูตรค่า K) จะต้องคงที่ที่ระดับที่กำหนดไว้ในวันแล้วเสร็จตามที่กำหนดไว้ในสัญญา หรือภายในระยะเวลาที่จังหวัดได้ขยายออกไป โดยจะใช้สูตรของทางราชการที่ได้ระบุในข้อ ๑.๕

๑๓. มาตรฐานฝีมือช่าง

เมื่อจังหวัดได้คัดเลือกผู้เสนอราคารายใดเป็นผู้รับจ้างและได้ตกลงจ้างก่อสร้างตามประกาศนี้แล้ว ผู้เสนอราคาจะต้องตกลงว่าในการปฏิบัติงานก่อสร้างดังกล่าว ผู้เสนอราคาจะต้องมีและใช้ผู้ผ่านการทดสอบมาตรฐานฝีมือช่างจาก สำนักงานคณะกรรมการกำหนดมาตรฐานฝีมือแรงงาน หรือผู้มีวุฒิปริญญา ปวช. ปวส. และ ปวท. หรือเทียบเท่าจากสถาบันการศึกษาที่ ก.พ. รับรองให้เข้ารับราชการได้ ในอัตราไม่ต่ำกว่าร้อยละ ๑๐ ของแต่ละสาขาช่างแต่จะต้องมีจำนวนช่างอย่างน้อย ๑ คน ในแต่ละสาขาช่าง ดังต่อไปนี้

๑๓.๑ ช่างก่อสร้าง

๑๓.๒ ช่างอื่นๆ

๑๔. การปฏิบัติตามกฎหมายและระเบียบ

ในระหว่างระยะเวลาการก่อสร้างผู้รับจ้างพึงปฏิบัติตามหลักเกณฑ์ที่กฎหมายและระเบียบได้กำหนดไว้โดยเคร่งครัดเคร่งครัด

๑๕. ผู้ชนะการเสนอราคาจะต้องดำเนินการตามมติคณะรัฐมนตรีเกี่ยวกับเรื่อง แนวทางปฏิบัติ
ในการติดตั้งแผ่นป้ายแสดงรายละเอียดเกี่ยวกับงานก่อสร้างของทางราชการที่ได้กำหนดไว้โดยเคร่งครัด

จังหวัดตราด

พฤษภาคม ๒๕๖๐

โครงการ งานปรับปรุงอาคารศกสมหาสงฆบรณียกที่ 5 โรงพยาบาลตราด
 สถานที่ก่อสร้าง โรงพยาบาลตราด อำเภอเมือง จังหวัดตราด
 งบประมาณเมื่อวันที่ เดือน เมษายน พ.ศ. 2560

แบบเลขที่

ณ.ตร 13/2560

แบบ ปร.4 แผ่นที่ 1/3

ประธาน.....
 กรรมการ.....
 กรรมการ.....

ลำดับ	รายการ	จำนวน	หน่วย	ค่าวัสดุ		ค่าแรงงาน		รวมเงิน	หมายเหตุ
				ต่อหน่วย	เป็นเงิน	ต่อหน่วย	เป็นเงิน		
1	งานปรับปรุงระบบกันซึม								
		- งานทำความสะอาดพื้นที่ผิวและปรับพื้นเดิม	765.00	ตร.ม.	-	-	100.00	76,500.00	76,500.00
	- งานระบบกันซึม EVALON SHEET (อะคริลิกรูปสี่เหลี่ยมคางหมู)	765.00	ตร.ม.	650.00	497,250.00	200.00	153,000.00	650,250.00	
	- EVALON METAL FLASHING 12"	150.00	ม.	430.00	64,500.00	35.00	5,250.00	69,750.00	
รวมงานปรับปรุง								796,500.00	บาท

สรุปผลการประมาณราคาค่าก่อสร้าง

คณะกรรมการกำหนดราคากลางตามคำสั่งจังหวัดตราด ท 1026/2560 ลงวันที่ 31 มีนาคม พ.ศ.2560

- โครงการ งานปรับปรุงอาคารสภากลางจังหวัดตราดที่ 15 โรงพยาบาลตราด แบบเลขที่ ยศ.ตร 13/2560
- งานปรับปรุงระบบกันซึมคาน้ำฟ้าและผนังอาคาร
- สถานที่ก่อสร้าง โรงพยาบาลตราด อำเภอเมือง จังหวัดตราด
- หน่วยงานออกแบบแปลนและรายการ สำนักงานโยธาและผังเมืองจังหวัดตราด
- ประมาณราคาตามแบบ ปร.4 จำนวน 1 แผ่น
- ราคาค่าวัสดุก่อสร้าง สำนักงานพาณิชย์จังหวัดตราด จังหวัดใกล้เคียงและกรุงเทพมหานคร ประจำเดือน มีนาคม 2560
- บัญชีค่าแรงงาน/ค่าเนิการ สำหรับถอดแบบคำนวณราคากลางงานก่อสร้าง ฉบับปรับปรุงเดือน ตุลาคม 2558
- ปรับราคาเมื่อวันที่ เดือน เมษายน พ.ศ. 2560

หลักเกณฑ์การคำนวณราคากลางงานก่อสร้าง (ตามมติคณะรัฐมนตรีเมื่อวันที่ 30 มีนาคม 2555)

FACTOR . F ประเภทงานอาคาร เื่อนไข -เงินล่วงหน้าจ่าย 0% , -เงินประกันผลงานหัก 0% , - ดอกเบี้ยเงินกู้ 6% , ค่าภาษีมูลค่าเพิ่ม 7%

ลำดับที่	รายการ	ราคาค่าก่อสร้าง	หมายเหตุ
1	ค่างานส่วนที่ 1 ค่าวัสดุและค่าแรงงานหมวดงานก่อสร้าง (ทุน)	796,500.00	
	งานระบบกันซึมคาน้ำฟ้า ราคารวมค่า Factor F 1.3060	1,040,229.00	
	รวมเงิน (1)		
	คิดเป็นเงินทั้งสิ้นโดยประมาณ	1,040,000.00	

คณะกรรมการกำหนดราคากลางค่าก่อสร้าง

(ลงชื่อ).....ประธานกรรมการ

(นายพนพล เพ็ญเชตกรรม)

นายช่างเทคนิคชำนาญงาน

(ลงชื่อ).....กรรมการ

(นายสรายุทธ ทรัพย์สิน)

นายช่างโยธา

(ลงชื่อ).....กรรมการ

(นายวิทยา วิสุทธิแพทย์)

ช่างปูน

สรุปผลการประมาณราคาค่าก่อสร้าง

คณะกรรมการกำหนดราคากลางตามคำสั่งจังหวัดตราด ที่ 1026/2560 ลงวันที่ 31 มีนาคม พ.ศ.2560

- โครงการ งานปรับปรุงอาคารสภามหาสังฆปริณายกที่15 โรงพยาบาลตราด แบบเลขที่ ยผ.ศร 13/2560
- งาน ทาสีภายนอก
- สถานที่ก่อสร้าง โรงพยาบาลตราด อำเภอเมือง จังหวัดตราด
- หน่วยงานออกแบบแปลนและรายการ สำนักงานโยธาและผังเมืองจังหวัดตราด
- ประมาณราคาตามแบบ ปร.4 จำนวน 1 แผ่น
- ราคาวัสดุก่อสร้าง สำนักงานพาณิชย์จังหวัดตราด จังหวัดใกล้เคียงและกรุงเทพมหานคร ประจำเดือน มีนาคม 2560
- บัญชีค่าแรงงาน / ค่าเนิการ สำหรับถอดแบบคำนวณราคากลางงานก่อสร้าง ฉบับปรับปรุงเดือน ตุลาคม 2558
- ปรับราคาเมื่อวันที่ เดือน เมษายน พ.ศ. 2560

หลักเกณฑ์การคำนวณราคากลางงานก่อสร้าง (ตามมติคณะรัฐมนตรีเมื่อวันที่ 30 มีนาคม 2555)

FACTOR . F ประเภทงานอาคาร เรือไน - เงินล่วงหน้าจ่าย 0% , - เงินประกันผลงานหัก 0% , - ดอกเบี้ยเงินกู้ 6% , ค่าภาษีมูลค่าเพิ่ม 7%

ลำดับที่	รายการ	ราคาค่าก่อสร้าง	หมายเหตุ
1	ค่างานส่วนที่ 1 ค่าวัสดุและค่าแรงงานหมวดงานก่อสร้าง (ทุน)	208,521.32	
	งานทาสีภายนอก ราคารวมค่า Factor F 1.3074	272,620.77	
	รวมเงิน (1)	272,620.77	
	คิดเป็นเงินทั้งสิ้นโดยประมาณ	272,600.00	

คณะกรรมการกำหนดราคากลางค่าก่อสร้าง

(ลงชื่อ).....ประธานกรรมการ

(นายนพดล เพ็ญเขตกรณ์)

นายช่างเทคนิคชำนาญงาน

(ลงชื่อ).....กรรมการ

(นายสรายุทธ ทรัพย์สิน)

นายช่างโยธา

(ลงชื่อ).....กรรมการ

(นายวิทยา วิสุทธิแพทย์)

ช่างปูน

สถานที่ก่อสร้าง โรงพยาบาลตราด อำเภอเมือง จังหวัดตราด

วันที่เริ่มงาน เดือน เมษายน พ.ศ. 2560

ประธาน.....
 กรรมการ.....
 กรรมการ.....

ลำดับ	รายการ	จำนวน	หน่วย	ค่าวัสดุ		ค่าแรงงาน		รวมเงิน	หมายเหตุ
				ต่อหน่วย	เป็นเงิน	ต่อหน่วย	เป็นเงิน		
1	งานรื้อถอน								
	- งานรื้อถอนผนังเดิม พร้อมประตูหน้าต่าง	150.00	ตร.ม.	-	-	50.00	7,500.00	7,500.00	
	- งานรื้อพื้นกระเบื้องเดิม	526.27	ตร.ม.	-	-	50.00	26,313.50	26,313.50	รื้อขนไป
	- งานรื้อถอนเครื่องปรับอากาศเดิมออก	1.00	แท่น	-	-	23,000.00	23,000.00	23,000.00	
	งานปรับปรุงห้องตรวจอายุกรรม ชั้น G								
2	- พื้นปูกระเบื้องแกรนิตโต้ ขนาด 0.60 x 0.60 มม.แบบผิวมัน	526.27	ตร.ม.	550.00	289,448.50	189.00	99,465.03	388,913.53	
	- งานโครงสร้าง เหล็กกรุแผ่นชนิดไม้ัดซีเมนต์หนา ไม่น้อยกว่า 12 มม. สองชั้น	169.59	ตร.ม.	2,240.00	379,881.60	120.00	20,350.80	400,232.40	
	- กรูกระเบื้อง 8"x8"	9.60	ตร.ม.	210.00	2,016.00	120.00	1,152.00	3,168.00	
	- งานฝ้าเพดานยิปซัมบอร์ด หนา 9 โครงสร้างโลหะชุบสังกะสี ติดไม้ฉาบ	526.27	ตร.ม.	282.00	148,408.14	75.00	39,470.25	187,878.39	
	- งานทาสีน้ำพลาสติกเงา (บริเวณชั้น G รวมงานฝ้าเพดาน)	169.59	ตร.ม.	42.00	7,122.78	30.00	5,087.70	12,210.48	
	- บัวพื้นไม้ ขนาด 4 นิ้ว	467.00	ม.	38.00	17,746.00	15.00	7,005.00	24,751.00	
	- เติร์ดอร์อ่างล้างมือฉกรวบรวมและงานระบบน้ำดื่มที่ถัง	8.00	ชุด	30,000.00	240,000.00	-	-	240,000.00	
	งานประตูหน้าต่าง								
	- D1	1.00	ชุด	12,480.00	12,480.00	-	-	12,480.00	รวมค่าแรงติดตั้ง
	- D2	9.00	ชุด	8,100.00	72,900.00	-	-	72,900.00	รวมค่าแรงติดตั้ง
- D3	9.00	ชุด	6,200.00	55,800.00	-	-	55,800.00	รวมค่าแรงติดตั้ง	
- D4	1.00	ชุด	13,600.00	13,600.00	-	-	13,600.00	รวมค่าแรงติดตั้ง	
- D5	4.00	ชุด	4,900.00	19,600.00	-	-	19,600.00	รวมค่าแรงติดตั้ง	
- W.1	7.00	บาน	11,700.00	81,900.00	-	-	81,900.00	รวมค่าแรงติดตั้ง	
- W.2	4.00	บาน	7,020.00	28,080.00	-	-	28,080.00	รวมค่าแรงติดตั้ง	
- W.3	7.00	บาน	7,020.00	49,140.00	-	-	49,140.00	รวมค่าแรงติดตั้ง	
- W.4	1.00	บาน	4,050.00	4,050.00	-	-	4,050.00	รวมค่าแรงติดตั้ง	

โครงการ งานปรับปรุงอาคารสภามหาสังฆปริณายกที่15 โรงพยาบาลตราด

แบบเลขที่ ยพ.ตร 13/2560

ประธาน.....

แบบ บร.4 แผ่นที่ 2/3

สถานที่ก่อสร้าง โรงพยาบาลตราด อำเภอเมือง จังหวัดตราด

กรรมการ.....

ปรับราคาเมื่อวันที่ เดือน เมษายน พ.ศ. 2560

กรรมการ.....

ลำดับ	รายการ	จำนวน	หน่วย	ค่าวัสดุ		ค่าแรงงาน		รวมเงิน	หมายเหตุ
				ต่อหน่วย	เป็นเงิน	ต่อหน่วย	เป็นเงิน		
4	งานระบบไฟฟ้า								
	- 2x18W LED.T8, (COOL WHITE) RECESSED TYPE, ACRYLIC COVER E-BALLAST	35.00	ชุด	400.00	14,000.00	115.00	4,025.00	18,025.00	
	- ADJUSTABLE DOWNLIGHT 5.5 W LED /12 V	147.00	ชุด	600.00	88,200.00	115.00	16,905.00	105,105.00	
	- SWITCH 1 WAY	38.00	ชุด	70.00	2,660.00	80.00	3,040.00	5,700.00	
	- DUPLEX RECAPTACLE W.GROUND	3.00	ชุด	150.00	450.00	80.00	240.00	690.00	
	- CABLE FOR LIGHTING	45.00	ชุด	1,200.00	54,000.00	80.00	3,600.00	57,600.00	
	- CABLE FOR RECAPTACLE	16.00	ชุด	1,800.00	28,800.00	80.00	1,280.00	30,080.00	
	- LOAD CENTER 30 CKT 80 A 3P	1.00	ชุด	20,700.00	20,700.00	-	-	20,700.00	
	- CABLR /35 SQ. M	1.00	ชุด	16,200.00	16,200.00	345.00	345.00	16,545.00	
	- ASSESSORIE	1.00	เหมา	70,000.00	70,000.00	-	-	70,000.00	
5	ระบบความปลอดภัยด้านอัคคีภัย								
	- Fire Alarm Control Panel	1.00	ชุด	60,000.00	60,000.00	3,000.00	3,000.00	63,000.00	
	- Smoke Detector	12.00	ชุด	1,950.00	23,400.00	100.00	1,200.00	24,600.00	
	- Heat Detector	12.00	ชุด	620.00	7,440.00	100.00	1,200.00	8,640.00	
	- Alarm Bell 6"	8.00	ชุด	750.00	6,000.00	100.00	800.00	6,800.00	
	- Grahpic Anunciator	1.00	ชุด	10,000.00	10,000.00	1,000.00	1,000.00	11,000.00	
	- Control Module	1.00	ชุด	4,550.00	4,550.00	100.00	100.00	4,650.00	
	- Monitor Module	1.00	ชุด	3,970.00	3,970.00	100.00	100.00	4,070.00	
	- Manual Station	12.00	ชุด	1,820.00	21,840.00	100.00	1,200.00	23,040.00	
	- Strobe Light	1.00	ชุด	2,380.00	2,380.00	100.00	100.00	2,480.00	
	- Fire Alarm Box	4.00	ชุด	600.00	2,400.00	100.00	400.00	2,800.00	
	Cable THW								
	- 1.5 sq.mm.	1,500.00	ม.	7.00	10,500.00	5.00	7,500.00	18,000.00	
	- FRC 2.5 sq.mm.	900.00	ม.	43.00	38,700.00	7.00	6,300.00	45,000.00	

โครงการ งานปรับปรุงอาคารศัลยกรรมหาส่งมอบปริมาณที่ 15 โรงพยาบาลตราด

แบบเลขที่

พ.ศ. 13/2560

แบบ DS.4 ผนวก 3/3

สถานที่ก่อสร้าง โรงพยาบาลตราด อำเภอเมือง จังหวัดตราด

ปรับราคาเมื่อวันที่ เดือน เมษายน พ.ศ. 2560

ประธาน.....
 กรรมการ.....
 กรรมการ.....

ลำดับ	รายการ	จำนวน	หน่วย	ค่าวัสดุ		ค่าแรงงาน		รวมเงิน	หมายเหตุ	
				ต่อหน่วย	เป็นเงิน	ต่อหน่วย	เป็นเงิน			
	- EMT Conduit Dia 1/2"	1,500.00	ม.	25.50	38,250.00	-	-	38,250.00		
	- EMT Conduit Dia 3/4"	560.00	ม.	36.80	20,608.00	-	-	20,608.00		
	- FITTING & Accessories	1.00	ชุด	48,000.00	48,000.00	-	-	48,000.00		
	รวมงานปรับปรุง									
								2,296,900.30	บาท	
6	งานครุภัณฑ์จัดซื้อ									
	- เครื่องปรับอากาศ ขนาด 12,000 BTU	4.00	ชุด	17,000.00	68,000.00	-	-	68,000.00	รวมค่าติดตั้ง	
	- เครื่องปรับอากาศ ขนาด 15,000 BTU	6.00	ชุด	20,000.00	120,000.00	-	-	120,000.00	รวมค่าติดตั้ง	
	- เครื่องปรับอากาศ ขนาด 24,000 BTU	6.00	ชุด	28,000.00	168,000.00	-	-	168,000.00	รวมค่าติดตั้ง	
	- พัดลมดูดอากาศ ขนาด 8"	13.00	ชุด	850.00	11,050.00	400.00	5,200.00	16,250.00		
	EMERGENCY LIGHT									
	- ไฟฉุกเฉิน 2 X 3.6 วัตต์ LED	3.00	ชุด	4,300.00	12,900.00	-	-	12,900.00	รวมค่าติดตั้ง	
	- ไฟบอกทางออก 24 LED	3.00	ชุด	3,500.00	10,500.00	-	-	10,500.00	รวมค่าติดตั้ง	
	- ดึงดับเพลิงมือถือ	4.00	ชุด	1,240.00	4,960.00	200.00	800.00	5,760.00		
	โต๊ะเก้าอี้									
	- โต๊ะตรวจ ขนาด 0.75x1.50x75 ม.	17.00	ชุด	5,340.00	90,780.00	-	-	90,780.00		
	- เก้าอี้	44.00	ชุด	4,400.00	193,600.00	-	-	193,600.00		
	- ตู้เก็บของ	7.00	ชุด	12,560.00	87,920.00	-	-	87,920.00		
	รวมงานครุภัณฑ์จัดซื้อ								773,710.00	บาท

สรุปผลการประมาณราคาค่าก่อสร้าง			
คณะกรรมการกำหนดราคากลางตามคำสั่งจังหวัดตราด ที่ 1026/2560 ลงวันที่ 31 มีนาคม พ.ศ.2560			
<input type="checkbox"/>	โครงการ	งานปรับปรุงอาคารสภากลางจังหวัดตราดที่15 โรงพยาบาลตราด	แบบเลขที่ ยผ.ตร 13/2560
<input type="checkbox"/>	งาน	งานปรับปรุงตึกอาชุรกรรม ชั้น G	
<input type="checkbox"/>	สถานที่ก่อสร้าง	โรงพยาบาลตราด อำเภอเมือง จังหวัดตราด	
<input type="checkbox"/>	หน่วยงานออกแบบแปลนและรายการ	สำนักงานโยธาและผังเมืองจังหวัดตราด	
<input type="checkbox"/>	ประมาณราคาตามแบบ ปร.4	จำนวน 3 แผ่น	
<input type="checkbox"/>	ราคาค่าวัสดุก่อสร้าง	สำนักงานพาณิชย์จังหวัดตราด จังหวัดใกล้เคียงและกรุงเทพมหานคร ประจำเดือน มีนาคม 2560	
<input type="checkbox"/>	บัญชีค่าแรงงาน / ค่าเนินการ	สำหรับถอดแบบคำนวณราคากลางงานก่อสร้าง ฉบับปรับปรุงเดือน ตุลาคม 2558	
<input type="checkbox"/>	ปรับราคาเมื่อวันที่	เดือน เมษายน พ.ศ. 2560	
หลักเกณฑ์การคำนวณราคากลางงานก่อสร้าง (ตามมติคณะรัฐมนตรีเมื่อวันที่ 30 มีนาคม 2555)			
FACTOR . F ประเภทงานอาคาร เื่อนไข - เงินล่วงหน้าจ่าย 0% , - เงินประกันผลงานหัก 0% , - ดอกเบี้ยเงินกู้ 6% , ค่าภาษีมูลค่าเพิ่ม 7%			
ลำดับที่	รายการ	ราคาค่าก่อสร้าง	หมายเหตุ
1	ค่างานส่วนที่ 1 ค่าวัสดุและค่าแรงงานหมวดงานก่อสร้าง (ทุน)	2,296,900.30	
	ราคารวมค่า Factor F 1.3032	2,993,320.47	
2	ค่างานส่วนที่ 2 ค่าครุภัณฑ์จัดซื้อ	773,710.00	
	ราคารวมค่า vat 7%	827,869.70	
รวมเงิน (1)+(2)		3,821,190.17	
คิดเป็นเงินทั้งสิ้นโดยประมาณ		3,821,100.00	
คณะกรรมการกำหนดราคากลางค่าก่อสร้าง			
(ลงชื่อ).....ประธานกรรมการ (นายนพดล เพ็ญเขตกรณ์) นายช่างเทคนิคชำนาญงาน			
(ลงชื่อ).....กรรมการ (นายสรายุทธ ทรัพย์สิน) นายช่างโยธา			
(ลงชื่อ).....กรรมการ (นายวิทยา วิสุทธิแพทย์) ช่างปูน			



สำนักงานโยธาธิการและผังเมืองจังหวัดตราด
กรมโยธาธิการและผังเมือง กระทรวงมหาดไทย

โครงการ ปรับปรุงอาคารสกลมหาสังฆปริณายกที่ 15 โรงพยาบาลตราด
สถานที่ก่อสร้าง : โรงพยาบาลตราด

กลุ่มงานวิชาการโยธาธิการ
แบบเลขที่ ยผ.ตร 13/2560

สัญลักษณ์ประกอบแบบ

สัญลักษณ์แบบขยาย	
สัญลักษณ์รูปด้าน	
สัญลักษณ์หน้าตัด	
สัญลักษณ์ประตู	
สัญลักษณ์ทิศเหนือ	
สัญลักษณ์ชื่อห้อง	
เส้นขอบระยะ	
แนวคัต	
สัญลักษณ์ผนัง	
สัญลักษณ์ขอบระดับ	จุดอ้างอิงในภาพก่อสร้าง
แนวเสา	เส้นแนวเขตที่ดิน
สัญลักษณ์วัสดุ	

สารบัญแบบ

แบบสถาปัตยกรรม		
แผ่นที่	รายการ	แบบเลขที่
A-01	ตารางนิยมสัญลักษณ์รายการวัสดุ	
A-02	รายการประกอบแบบ	
A-03	แปลนพื้นที่บริเวณชั้นล่าง	
A-04	แปลนพื้นที่ชั้นบนพัก	
A-05	รูปด้าน 1	
A-06	รูปด้าน 2	
A-07	รูปด้าน 3	
A-08	POWER OUT-LET PLAN	
A-09	CEILING & LIGHTING PLAN	
A-10	AIRCONDITION PLAN	
A-11	EMERGENCY LIGHT, EXIT SIGN SYSTEM FOR ชั้นล่าง	
A-12	แบบขยายประตู	
A-13	แบบขยายหน้าต่าง	
A-14	แบบขยายคาน้ำต่อโถงอาคาร	
A-15	แบบขยายบันได	

รายการวัสดุ

วัสดุผิวพื้น	
สัญลักษณ์	รายการ
□	พื้น ค.ส.ล. ปูกระเบื้องแกรนิตโต้ ขนาด 24x24" ผิวมัน (โพลีเอสเตอร์เคลือบปูภายหลัง)
□	พื้น ค.ส.ล. ทำผิวทรายล้าง โพลีเอสเตอร์ พื้นรับน้ำหนัก ๑๐.1๐ ม.

วัสดุฝ้าเพดาน	
สัญลักษณ์	รายการ
①	ฝ้าเพดานยิปซัมบอร์ด หนา ๑ มม. โครงสร้างโลหะ-ฐานสังกะสีติดไม้ขอบ แต่ฉาบเรียบทาสี

วัสดุผนังและผิวผนัง

สัญลักษณ์	รายการ
△	ผนังโครงสร้างเหล็กกรุแผ่นซีเมนต์ไม้อัดซีเมนต์ ความหนาแน่นสูง ทาสี
△	ผนังโครงสร้างเหล็กกรุแผ่นซีเมนต์ไม้อัดซีเมนต์ ความหนาแน่นสูง กรุกระเบื้องเซรามิก ขนาด ๑๖x๑๖"
△	ผนังก่ออิฐ หรือ ค.ส.ล. ทำผิว ทาสี ระบุชนิดและก่อสร้าง



สำนักงานโยธาธิการและผังเมือง
จังหวัดนครราชสีมา

โครงการ
ปรับปรุงอาคารสภามหาสังฆมณเฑียรภายใน
จังหวัดนครราชสีมา

สถานที่
โรงพยาบาลนครราชสีมา

เจ้าของโครงการ
โรงพยาบาลนครราชสีมา

วิศวกร
นายสุชาติ คำตัน

เขียนแบบ
นายวิชา มีลักษณะ

ออกแบบ
นายวิชา มีลักษณะ

สถาปนิก
นายสมฤกษ์ ใจเพชรโยธา

ตรวจสอบ
(นายอนุชา ส่งนพพร)
หัวหน้ากลุ่มงานวิชาการโยธา

(นายบุญดี บรองทำน)
หัวหน้าฝ่ายปฏิบัติการ

เขียนชอม
(นายสุวิทย์ ธีนากรสมิทธิ์)
โยธาธิการและผังเมืองจังหวัดนครราชสีมา

แบบแสดง
สัญลักษณ์ประกอบแบบ

มาตราส่วน
แบบเลขที่ ๒๕.๓๖/2560
วัน/เดือน/ปี 23-03-2560
แผ่นที่ 1 จำนวนแผ่น 15

รายการประกอบแบบปรับปรุงอาคารสภามหาวิทยาลัยราชภัฏวชิรวิทยาก ที่ 15

1. งานรื้อถอน

- 1.1 รื้อถอนประตูอลูมิเนียมเดิมออกทั้งหมด
- 1.2 รื้อถอน พัดลมโครงและโคมไฟเดิมออกทั้งหมด
- 1.3 รื้อถอนผนังกันห้องเดิมออก
- 1.4 รื้อถอนพื้นห้องเดิมออก
- 1.5 รื้อถอนเครื่องปรับอากาศเดิมออกทั้งหมด
- 1.6 รื้อถอนระบบไฟฟ้าออกทั้งหมด

2. รายการประกอบแบบปรับปรุง

2.1 รายการปรับปรุงพื้น

1 ปูพื้นกระเบื้องแกรนิตโต้ขนาด 24" x 24"

2 พื้น ค.ส.ล. ทางลาด ทำผิวทรายล้าง

2.2 รายการปรับปรุงผนัง

1 ผนังโครงค้ำวเหล็กกรุแผ่นชนิดไม้อัดซีเมนต์ ความหนาแน่นสูง ทาสี

2 ผนังโครงค้ำวเหล็กกรุแผ่นชนิดไม้อัดซีเมนต์ ความหนาแน่นสูง กรุกระเบื้องเซรามิก ขนาด 8" x 8"

3 ผนังก่ออิฐ หรือ ค.ส.ล. ทำผิว ทาสี ระบุสีขณะก่อสร้าง

2.3 รายการปรับปรุง ประตู- หน้าต่าง

ติดตั้ง ประตู- หน้าต่าง ตามแบบขยาย

2.4 รายการปรับปรุงฝ้าเพดาน

1 ฝ้าเพดานยิปซัมบอร์ด หนา 9 มม. โครงโครงโลหะชุบสังกะสี ติดไม้ฉาบ แต่งผิวเรียบทาสี

2.5 รายการปรับปรุงระบบปรับอากาศ

ติดตั้งระบบปรับอากาศใหม่ ตามแบบ

2.6 ระบบไฟฟ้าและแสงสว่าง

- ติดตั้งโคมไฟ DOWN LIGHT , LED
- ปรับปรุงระบบสัญญาณโทรศัพท์และคอมพิวเตอร์
- ติดตั้งระบบสัญญาณไฟตามเดิม

งานสี ให้ทาสีเฉพาะส่วนภายนอกอาคาร (ส่วนที่มองเห็นจากภายนอก) ผนังฉาบปูนเรียบ ส่วนที่ทาด้วยเหล็กทั้งหมด

สีที่ใช้ทาอาคารให้ใช้สีดังต่อไปนี้

1. พื้นผนังภายนอกอาคารทาสีน้ำ PURE ACRYLIC 100% กิ่งเงา เกรด A. โดยให้ใช้สีผลิตภัณฑ์ดังต่อไปนี้
- HOME SHIELD ของ CIC
- WHEATHER SHIELD ของ ICI
- METALTEX ของ SHERWIN WILLIAM

2. ไม้ยารองพื้นปูนเก่า ให้ใช้สีผลิตภัณฑ์ดังต่อไปนี้ BEGER, CAPTAIN, CIC, DELTA, ICI

3. พื้นผิวโลหะทาสีเคลือบเงา โดยรองพื้นด้วยสี RED LEAD PRIMER

4. ทำระบบกันซึม

4.1) งานกันซึมผนัง, ระเบียงและผนังรอบอาคาร

4.1.1) งานกันซึมผนัง, ระเบียงและผนังรอบอาคาร ให้ทำการซ่อมแซมรอยร้าว ก่อนทำการให้วัสดุที่มีความยืดหยุ่นสูง ยากแนวร่องดังกล่าว พร้อมทาสีปิดทับ

4.1.2) ให้ทำกันสาดปิดบนหน้าต่าง ในด้าน 2 และด้าน 4 ทุกชั้น

4.1.3) ให้ทำคิ้วคอนกรีต(ปีกนก) บริเวณหลังคาหอพระ และเหนือหน้าต่าง ด้าน 2 และด้าน 4 ทุกชั้น

4.2) ระบบกันซึมหลังคา

4.2.1) ทำความสะอาดพื้นหลังคาตัดฟ้าโดยการขัดพื้นให้สะอาดพร้อม ทำความสะอาด ROOF DAREN หลังคาตัดฟ้า ไม้ให้มีขยะหรือเศษวัสดุอุดุดัน พื้นที่ต้องไม่น้อยกว่า 989.52 ตร.ม.

4.2.2) ใช้ EVALON METAL FLASHING 12" ปิดบริเวณรอยต่อระหว่างผนังกับพื้น แล้วใช้วัสดุประสานยึดแน่น ความยาวไม่น้อยกว่า 430 ม.

4.2.3) ใช้ระบบกันซึม EVALON SHEET (อะคริลิครูฟซีลชนิดกันความร้อน) ทาทับไม่น้อยกว่า 5 ครั้ง พื้นที่ต้องไม่น้อยกว่า 989.52 ตร.ม.

4.2.4) ต้องทำการทดสอบ โดยการขังน้ำไว้ 24 ชั่วโมง



สำนักงานโยธาธิการ
และผังเมืองจังหวัดตราด

โครงการ

แบบปรับปรุงอาคารสภามหาวิทยาลัยราชภัฏวชิรวิทยาก ที่ 15

สถานที่

โรงพยาบาลตราด

เจ้าของโครงการ

โรงพยาบาลตราด

สำรวจ

(นายสุชาติ ชาติพันธ์)

เขียนแบบ

นายวิชา มีสีขันธ์

สถาปนิก

(นายวิชา มีสีขันธ์)

วิศวกรโยธา

(นายอนันต์ จันทะสีลา)

ตรวจสอบ

(นายอภิชาติ ปุรงก์)

หัวหน้าฝ่ายปฏิบัติการ

(นายอนันต์ ลวงพงษ์)

หัวหน้ากลุ่มงานวิชาการ

เห็นชอบ

(นายสีกันทร อิมภลสิทธิ์)

โยธาธิการและผังเมืองจังหวัดตราด

แบบแปลน

รายการประกอบแบบ

มาตราส่วน

แบบเลขที่

ย.ม.ร.13/2560

วันเดือนปี

แผ่นที่ จำนวนแผ่น

23 มี.ค. 60

2

15



สำนักงานโยธาธิการและผังเมือง
จังหวัดตราด

โครงการ
แบบปรับปรุงอาคารสำนักงานที่ 15
สถานที่
โรงพยาบาลตราด

เจ้าของโครงการ
โรงพยาบาลตราด

สำรวจ

(นายสุชาติ สาคิน)

เขียนแบบ

(นายจาง ธีภัสระ)

สถาปนิก

(นายจาง ธีภัสระ)
วิศวกรโยธา

(นายอนุชิต จันทะริลา)

ตรวจสอบ

(นายอนุชิต จรุงพงษ์)
หัวหน้ากลุ่มงานวิชาการโยธา

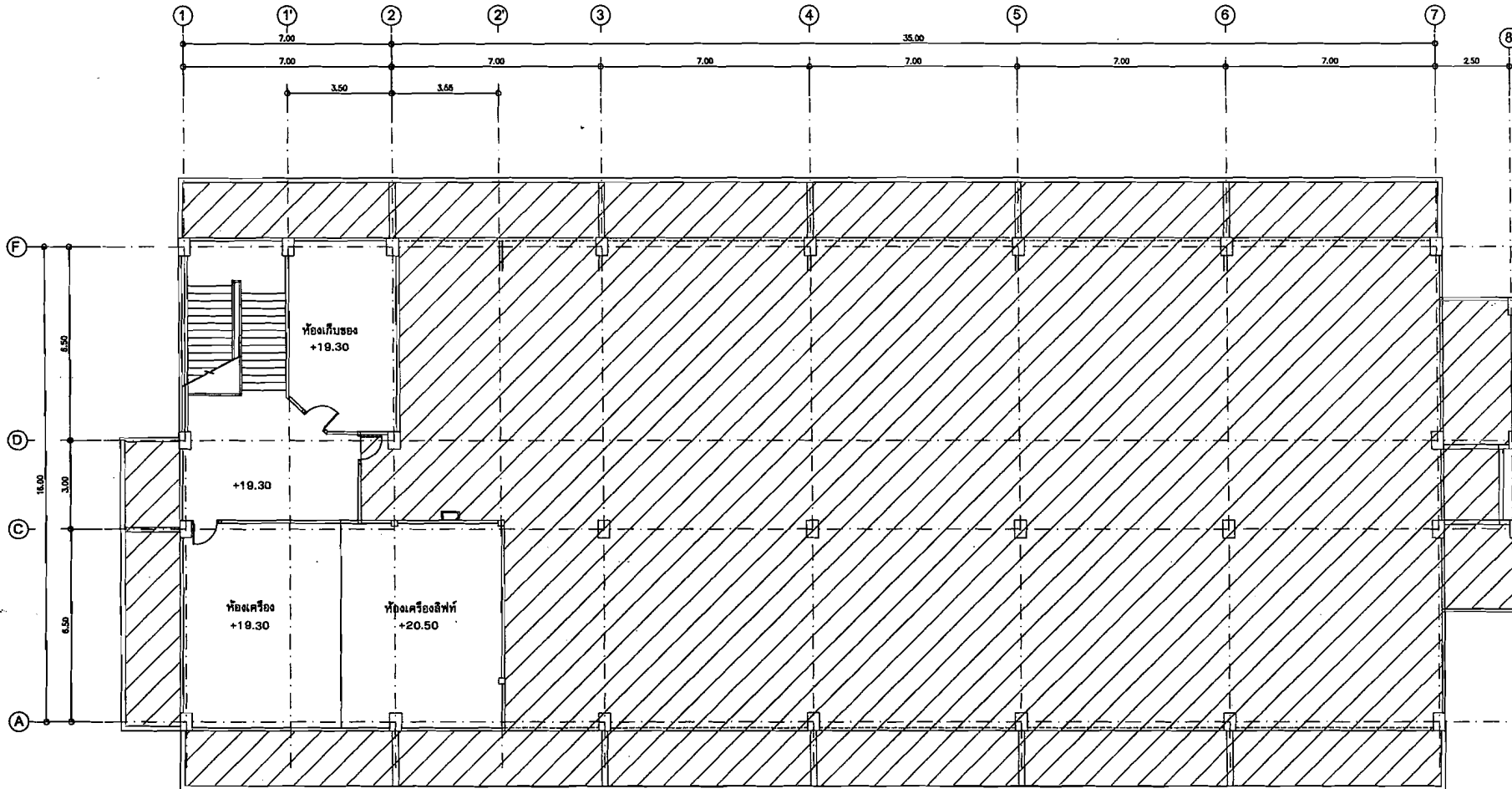
(นายนิล ปรงทำนุ)
หัวหน้าฝ่ายปฏิบัติการ

เห็นชอบ

(นายสิทธิพร อินทรสถิต)
โยธาธิการและผังเมืองจังหวัดตราด

แบบแสดง
แปลนพื้นที่หลังคา สำหรับงานกันซึม

มาตราส่วน	1:150	
แบบแสดงที่	ขม.ตจ. 13/2560	
วัน/เดือน/ปี	แผ่นที่	จำนวนแผ่น
23/03/2560	4	15



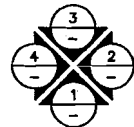
ระบบกันซึมหลังคา

- ทำความสะอาดพื้นหลังคาตามค่าโดยการขัดพื้นให้สะอาดพร้อม ทำความสะอาด ROOF DAREN หลังคาตามค่า ไม่นิยมยาระหรือเคมีกัดุดัน พื้นที่ต้อง ไม่น้อยกว่า 989.52 ตร.ม.
- ใช้ EVALON METAL FLASHING 12" ปิดบริเวณรอยต่อระหว่างผนังกับพื้นแล้วใช้วัสดุประสานยึดแน่น ความยาวไม่น้อยกว่า 430 ม.
- ใช้ระบบกันซึม EVALON SHEET (อะคริลิกหรือชนิดกันความร้อน) ทาทับไม่น้อยกว่า 5 ครั้ง พื้นที่ต้องไม่น้อยกว่า 989.52 ตร.ม. (รวมผนังด้านข้าง)
- ต้องทำการทดสอบ โดยการรั้งน้ำไว้ 24 ชั่วโมง

แปลนพื้นที่หลังคา

มาตราส่วน

1:150





สำนักงานโยธาธิการและผังเมืองจังหวัดตราด
กรมโยธาธิการและผังเมือง กระทรวงมหาดไทย

โครงการ ปรับปรุงอาคารสกลมหาสังฆปริณายกที่ 15 โรงพยาบาลตราด
สถานที่ก่อสร้าง : โรงพยาบาลตราด

กลุ่มงานวิชาการโยธาธิการ
แบบเลขที่ ยผ.ตร 13/2560

สัญลักษณ์ประกอบแบบ

สัญลักษณ์แบบขยาย	
สัญลักษณ์รูปด้าน	
สัญลักษณ์หน้าตัด	
สัญลักษณ์ประตู	
สัญลักษณ์ทิศเหนือ	
สัญลักษณ์ชื่อห้อง	
เส้นขอบระยะ	
แนวคัต	
สัญลักษณ์ผนัง	
สัญลักษณ์ขอบระดับ	จุดอ้างอิงในภาพก่อสร้าง
แนวเสา	เส้นแนวเขตที่ดิน
สัญลักษณ์วัสดุ	

สารบัญแบบ

แบบสถาปัตยกรรม		
แผ่นที่	รายการ	แบบเลขที่
A-01	ตารางนิยมสัญลักษณ์รายการวัสดุ	
A-02	รายการประกอบแบบ	
A-03	แปลนพื้นที่ปลูกสร้าง	
A-04	แปลนพื้นที่อาคาร	
A-05	รูปด้าน 1	
A-06	รูปด้าน 2	
A-07	รูปด้าน 3	
A-08	POWER OUT-LET PLAN	
A-09	CEILING & LIGHTING PLAN	
A-10	AIRCONDITION PLAN	
A-11	EMERGENCY LIGHT, EXIT SIGN SYSTEM FOR ชั้นล่าง	
A-12	แบบขยายประตู	
A-13	แบบขยายหน้าต่าง	
A-14	แบบขยายคาน้ำต่อโถงอาคาร	
A-15	แบบขยายบันได	

รายการวัสดุ

วัสดุผิวพื้น	
สัญลักษณ์	รายการ
□	พื้น ค.ส.ล. ปูกระเบื้องแกรนิตโต้ ขนาด 24x24" ผิวมัน (โพลีและกระดาษปูภายหลัง)
□	พื้น ค.ส.ล. ทำผิวทรายล้าง โพลีเอสเตอร์ พื้นรับน้ำหนัก ๑๐.10 ม.

วัสดุฝ้าเพดาน	
สัญลักษณ์	รายการ
①	ฝ้าเพดานยิปซัมบอร์ด หนา 9 มม. โครงสร้างโลหะ-ฐานสังกะสีติดไม้ขอบ แต่ผิวเรียบทาสี

วัสดุผนังและผิวผนัง

สัญลักษณ์	รายการ
△	ผนังโครงข่ายเหล็กกรุแผ่นซีเมนต์ไม้อัดซีเมนต์ ความหนาแน่นสูง ทาสี
△	ผนังโครงข่ายเหล็กกรุแผ่นซีเมนต์ไม้อัดซีเมนต์ ความหนาแน่นสูง กรุกระเบื้องเซรามิก ขนาด ๑๖x๑๖"
△	ผนังก่ออิฐ หรือ ค.ส.ล. ทำผิว ทาสี ผนังอะครีลิกสร้าง



สำนักงานโยธาธิการและผังเมือง
จังหวัดนครราชสีมา

โครงการ
ปรับปรุงอาคารสภมหาสังฆมณเฑียร
ที่ ๑๒ โฉงพญาบาลตราด

สถานที่
โรงพยาบาลตราด

เจ้าของโครงการ
โรงพยาบาลตราด

วิศวกร
นายสุชาติ คำตัน

เขียนแบบ
นายวิชา มีลักษณะ

ออกแบบ
นายวิชา มีลักษณะ

สถาปนิก
นายสมฤกษ์ ใจเพชรโยธา

ตรวจสอบ
(นายอนุกร สงวนพรชัย)
หัวหน้ากลุ่มงานวิชาการโยธา

(นายบุญดี บรองทำน)
หัวหน้าฝ่ายปฏิบัติการ

เขียนชอม
(นายสุวิทย์ ธีนากรชัย)
โยธาธิการและผังเมืองจังหวัดนครราชสีมา

แบบแสดง
สัญลักษณ์ประกอบแบบ

มาตราส่วน	
แบบเลขที่	ยธ.ศ.จ. ๑๓/2560
วัน/เดือน/ปี	เลขที่ / จำนวนแผ่น
23-03-2560	1 / 15

รายการประกอบแบบปรับปรุงอาคารสภามหาวิทยาลัยราชภัฏวชิรวิทยาก ที่ 15

1. งานรื้อถอน

- 1.1 รื้อถอนประตูอลูมิเนียมเดิมออกทั้งหมด
- 1.2 รื้อถอน พัดลมโครงและโคมไฟเดิมออกทั้งหมด
- 1.3 รื้อถอนผนังกันห้องเดิมออก
- 1.4 รื้อถอนพื้นห้องเดิมออก
- 1.5 รื้อถอนเครื่องปรับอากาศเดิมออกทั้งหมด
- 1.6 รื้อถอนระบบไฟฟ้าออกทั้งหมด

2. รายการประกอบแบบปรับปรุง

2.1 รายการปรับปรุงพื้น

1 ปูพื้นกระเบื้องแกรนิตโต้ขนาด 24" x 24"

2 พื้น ค.ส.ล. ทางลาด ทำผิวทรายล้าง

2.2 รายการปรับปรุงผนัง

1 ผนังโครงค้ำวเหล็กกรุแผ่นชนิดไม้อัดซีเมนต์ ความหนาแน่นสูง ทาสี

2 ผนังโครงค้ำวเหล็กกรุแผ่นชนิดไม้อัดซีเมนต์ ความหนาแน่นสูง กรุกระเบื้องเซรามิค ขนาด 8" x 8"

3 ผนังก่ออิฐ หรือ ค.ส.ล. ทำผิว ทาสี ระบุสีขณะก่อสร้าง

2.3 รายการปรับปรุง ประตู- หน้าต่าง

ติดตั้ง ประตู- หน้าต่าง ตามแบบขยาย

2.4 รายการปรับปรุงฝ้าเพดาน

1 ฝ้าเพดานยิปซัมบอร์ด หนา 9 มม. โครงโครงโลหะชุบสังกะสี ติดไม้ฉาบ แต่งผิวเรียบทาสี

2.5 รายการปรับปรุงระบบปรับอากาศ

ติดตั้งระบบปรับอากาศใหม่ ตามแบบ

2.6 ระบบไฟฟ้าและแสงสว่าง

- ติดตั้งโคมไฟ DOWN LIGHT , LED
- ปรับปรุงระบบสัญญาณโทรศัพท์และคอมพิวเตอร์
- ติดตั้งระบบสัญญาณไฟตามเดิม

งานสี ให้ทาสีเฉพาะส่วนภายนอกอาคาร (ส่วนที่มองเห็นจากภายนอก) ผนังฉาบปูนเรียบ ส่วนที่ทาด้วยเหล็กทั้งหมด

สีที่ใช้ทาอาคารให้ใช้สีดังต่อไปนี้

1. พื้นผนังภายนอกอาคารทาด้วยสีน้ำ PURE ACRYLIC 100% กิ่งเงาเกรด A. โดยให้ใช้สีผลิตภัณฑ์ดังต่อไปนี้
- HOME SHIELD ของ CIC
- WHEATHER SHIELD ของ ICI
- METALTEX ของ SHERWIN WILLIAM

2. นี้อายรองพื้นปูนเก่า ให้ใช้สีผลิตภัณฑ์ดังต่อไปนี้ BEGER,CAPTAIN,CIC,DELTA,ICI

3. พื้นผิวโลหะทาด้วยสีเคลือบเงา โดยรองพื้นด้วยสี RED LEAD PRIMER

4. ทำระบบกันซึม

4.1) งานกันซึมผนัง,ระเบียงและผนังรอบอาคาร

4.1.1) งานกันซึมผนัง,ระเบียงและผนังรอบอาคาร ให้ทำการซ่อมแซมรอยร้าว ก่อนทำการให้วัสดุที่มีความยืดหยุ่นสูง ยากแนวร่องดังกล่าว พร้อมทาสีปิดทับ

4.1.2) ให้ทำกันสาดปิดบนหน้าต่าง ในด้าน 2 และด้าน 4 ทุกชั้น

4.1.3) ให้ทำคิ้วคอนกรีต(ปีกนก) บริเวณหลังคาหอพระ และเหนือหน้าต่าง ด้าน 2 และด้าน 4 ทุกชั้น

4.2) ระบบกันซึมหลังคา

4.2.1) ทำความสะอาดพื้นหลังคาตัดฟ้าโดยการขัดพื้นให้สะอาดพร้อม ทำความสะอาด ROOF DAREN หลังคาตัดฟ้า ไม้ให้มีขยะหรือเศษวัสดุอุดตัน พื้นที่ต้องไม่น้อยกว่า 989.52 ตร.ม.

4.2.2) ใช้ EVALON METAL FLASHING 12" ปิดบริเวณรอยต่อระหว่างผนังกับพื้น แล้วใช้วัสดุประสานยึดแน่น ความยาวไม่น้อยกว่า 430 ม.

4.2.3) ใช้ระบบกันซึม EVALON SHEET (อะคริลิครูฟซีลชนิดกันความร้อน) ทาทับไม่น้อยกว่า 5 ครั้ง พื้นที่ต้องไม่น้อยกว่า 989.52 ตร.ม.

4.2.4) ต้องทำการทดสอบ โดยการขังน้ำไว้ 24 ชั่วโมง



สำนักงานโยธาธิการ
และผังเมืองจังหวัดตราด

โครงการ

แบบปรับปรุงอาคารสภามหาวิทยาลัยราชภัฏวชิรวิทยาก ที่ 15

สถานที่

โรงพยาบาลตราด

เจ้าของโครงการ

โรงพยาบาลตราด

สำรวจ

(นายสุชาติ ชาติพันธ์)

เขียนแบบ

นายวิชา มีสีขันธ์

สถาปนิก

(นายวิชา มีสีขันธ์)

วิศวกรโยธา

(นายอนันต์ จันทะสีลา)

ตรวจสอบ

(นายอภิชาติ ปรุงทำนุ)

หัวหน้าฝ่ายปฏิบัติการ

(นายอนันต์ ลวงพงษ์)

หัวหน้ากลุ่มงานวิชาการ

เห็นชอบ

(นายสิริกันทร อิมภลสิทธิ์)

โยธาธิการและผังเมืองจังหวัดตราด

แบบแสดง

รายการประกอบแบบ

มาตราส่วน

แบบเลขที่

ย.ม.ร.13/2560

วันเดือนปี

แผ่นที่ จำนวนแผ่น

23 มี.ค. 60

2 15



สำนักงาน โยธาธิการและผังเมือง
จังหวัดตราด

โครงการ
ปรับปรุงอาคารสหประชาชาติและนิคม
ท่าเรือ โรงพยาบาลตราด
สถานที่
โรงพยาบาลตราด

เจ้าของโครงการ
โรงพยาบาลตราด

สำรวจ
(นายสุชาติ ฝาคิน)

เขียนแบบ
(นายวิชา มีลักษณะ)
ออกแบบ

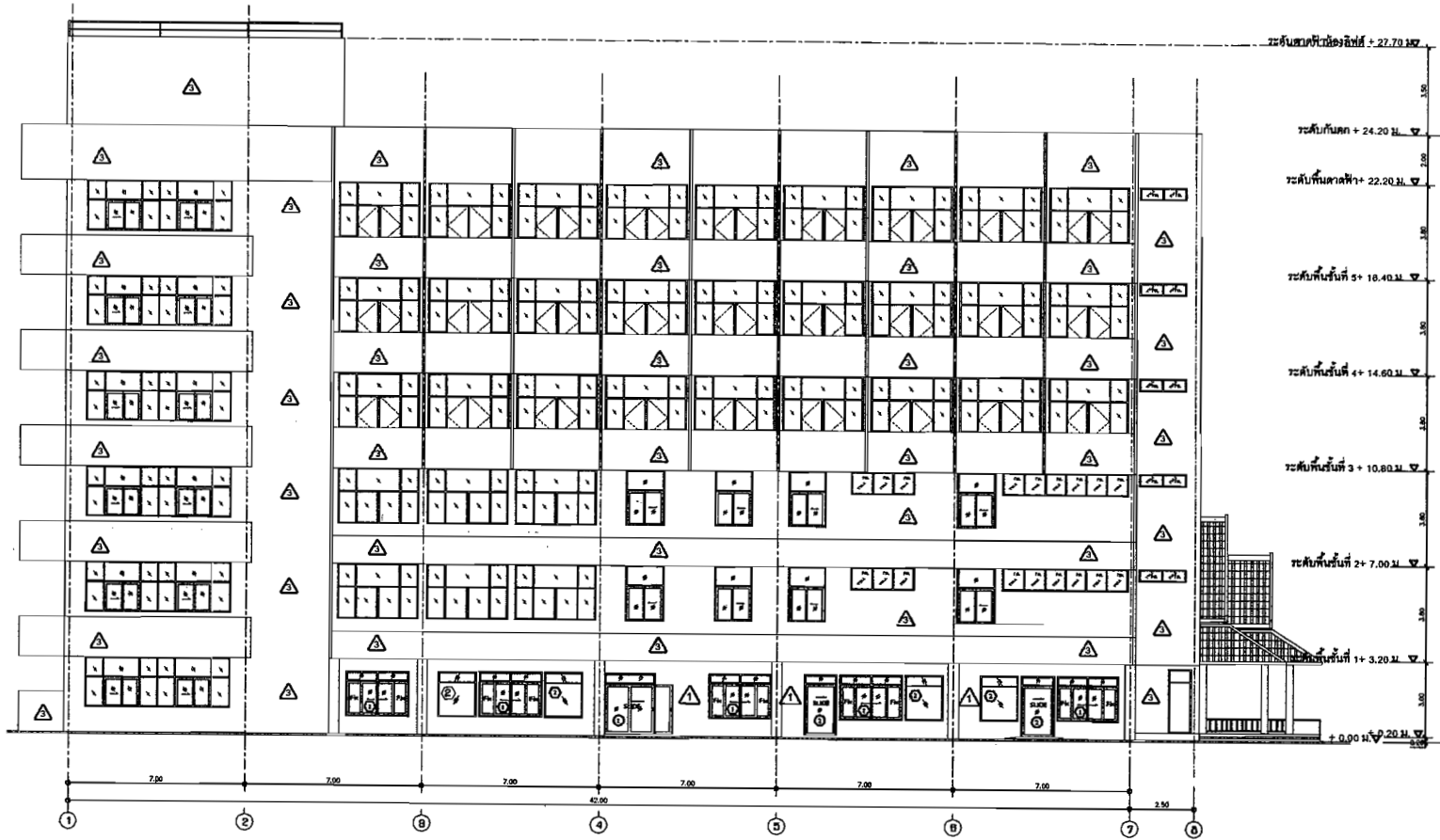
สถาปนิก
(นายวิชา มีลักษณะ)
วิศวกรโยธา
(นายอนุชิต จันทสิทธิ์)

ตรวจสอบ
(นายอนุชิต จันทสิทธิ์)
หัวหน้ากลุ่มงานวิชาการโยธา
(นายมนต์ ปวงทันท)
หัวหน้าฝ่ายปฏิบัติการ

เห็นชอบ
(นายสิริจันทร์ อิ่มทรงสิทธิ์)
โยธาธิการและผังเมืองจังหวัดตราด

แบบแสดง
รูปด้าน 1

มาตราส่วน	1:200
แบบเลขที่	คย.ตรา. 13/2560
วัน-เดือน-ปี	แผ่นที่ จำนวนแผ่น
23/03/2560	5 15



หมายเหตุ

งานสี ให้ทาสีเฉพาะส่วนภายนอกอาคาร (ส่วนที่มองเห็นจากภายนอก)
ผนังภายนอกเรียบ ส่วนที่ทาด้วยเหล็กทั้งหมด

สีที่ใช้ทาอาคารให้ใช้สีดังต่อไปนี้

1. พื้นผนังภายนอกอาคารทาด้วยสีน้ำ PURE ACRYLIC 100% กึ่งเงา
เกรด A โดยให้ใช้สีผลิตภัณฑ์ดังต่อไปนี้
- HOME SHIELD ของ CIC
- WHEATHER SHIELD ของ ICI
- METALTEX ของ SHERWIN WILLIAM

2. ฝ้ายารองพื้นปูนเก่า ให้ใช้สีผลิตภัณฑ์ดังต่อไปนี้
BEGER,CAPTAIN,CIC,DELTA,ICI
3. พื้นผิวโลหะทาด้วยสีเคลือบเงา โดยรองพื้นด้วยสี RED LEAD PRIMER

รูปด้าน 1
มาตราส่วน 1:200



สำนักงานโยธาธิการและผังเมือง
จังหวัดนครราชสีมา

โครงการ
ปรับปรุงอาคารหอสมุดหลังเดิมภายใน
ศาลา โรงเรียนเทศบาลนครราชสีมา
สถานที่
โรงพยาบาลนครราชสีมา

เจ้าของโครงการ
โรงพยาบาลนครราชสีมา

สำรวจ

(นายสุตชาติ สัตติน)

เขียนแบบ

(นายวรา สิลักขม)

ออกแบบ
สถาปนิก

(นายวรา สิลักขม)
วิศวกรโยธา

(นายเอกฤต จันทสิลา)

ตรวจสอบ

(นายอนุกร สงวงพงษ์)
หัวหน้ากลุ่มงานวิชาการโยธา

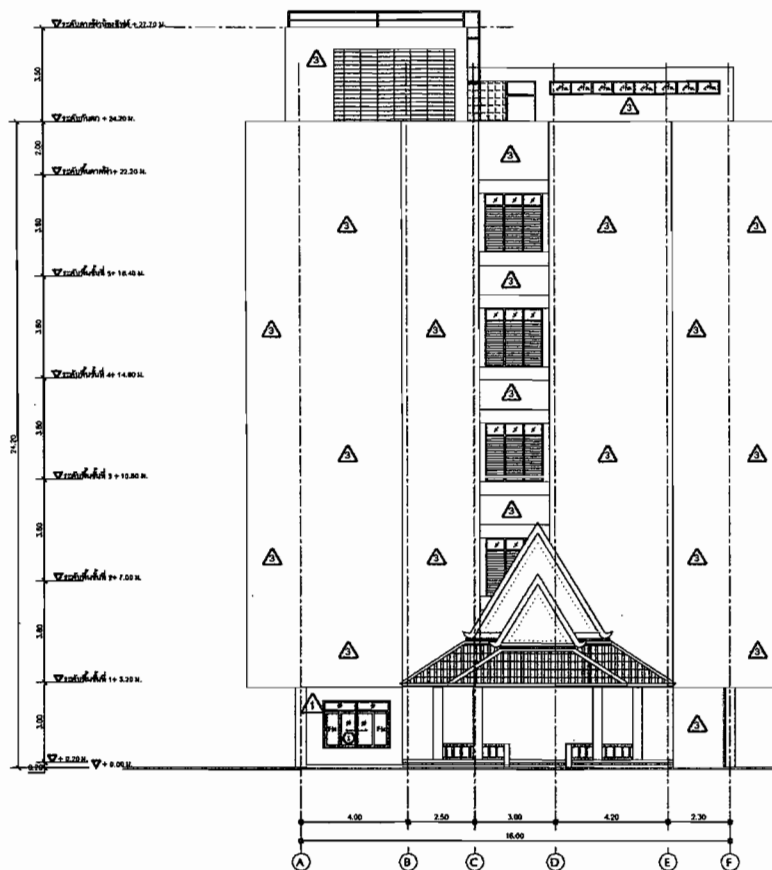
(นายพนัส ปรองกาน)
หัวหน้าฝ่ายปฏิบัติการ

เห็นชอบ

(นายสิริรินทร์ อิ่มทองดี)
โยธาธิการและผังเมืองจังหวัดนครราชสีมา

แบบแสดง
รูปด้าน 2

มาตราส่วน	1:200
แบบเลขที่	สย.ตร. 13/2560
วัน-เดือน-ปี	แผ่นที่ จำนวนแผ่น
23/03/2560	6 15



รูปด้าน 2

มาตราส่วน 1:200

หมายเหตุ

งานสี ให้ทาสีเฉพาะส่วนภายนอกอาคาร (ส่วนที่มองเห็นจากภายนอก)
ผนังภายนอกเรียบ ส่วนที่ทำด้วยเหล็กทั้งหมด

สีที่ใช้ทาอาคารให้ใช้สีดังต่อไปนี้

1. ผนังภายนอกอาคารทาสีด้วยสีน้ำ PURE ACRYLIC 100% กึ่งเงา
เกรด A โดยให้ใช้สีผสมสีกันที่ดังต่อไปนี้
- HOME SHIELD ของ CIC
- WHEATHER SHIELD ของ ICI
- METALATEX ของ SHERWIN WILLIAM

2. นำยารองพื้นปูนเก่า ให้ใช้สีผสมสีกันที่ดังต่อไปนี้
BEGER,CAPTAIN,CIC,DELTA,ICI

3. พื้นผิวโลหะทาสีด้วยสีเคลือบเงา โดยรองพื้นด้วยสี RED LEAD PRIMER



สำนักงานโยธาธิการและผังเมือง
จังหวัดตราด

โครงการ
ปรับปรุงอาคารอเนกประสงค์ภายนอก
จังหวัดตราด พ.ศ. ๒๕๖๓
สถานที่
โรงพยาบาลตราด

เจ้าของโครงการ
โรงพยาบาลตราด

สำรวจ
(นายสุชาติ ชาติดี)

เขียนแบบ
(นายวรา มีลักษณะ)

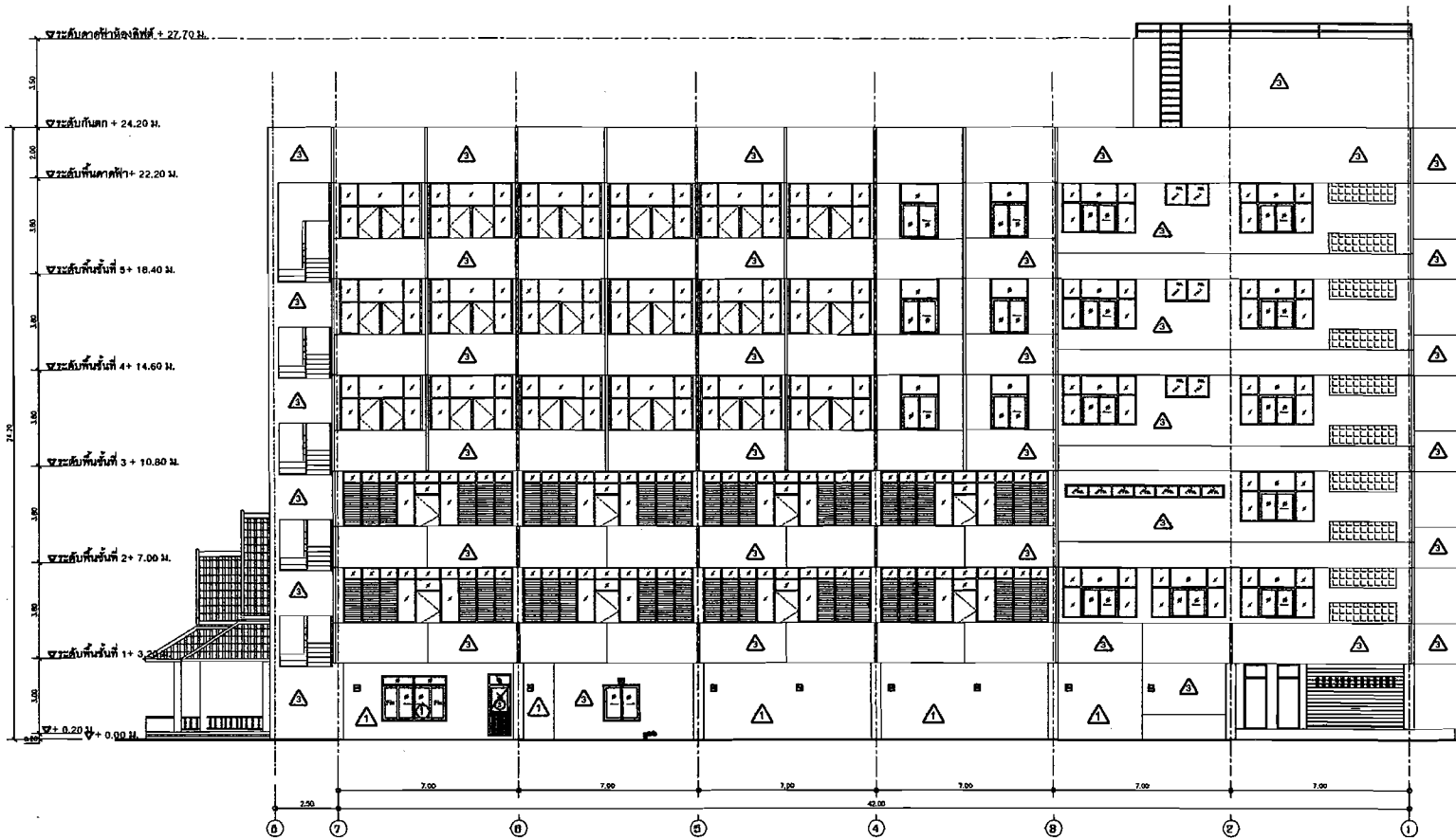
สถาปนิก
(นายวรา มีลักษณะ)
วิศวกรโยธา
(นายอนุชิต จันทะลีลา)

ตรวจสอบ
(นายอนุชิต จันทะลีลา)
(นายอนุชิต จันทะลีลา)
หัวหน้าฝ่ายปฏิบัติการ

เห็นชอบ
(นายสุชาติ ชาติดี)
โยธาธิการและผังเมืองจังหวัดตราด

แบบแสดง
รูปด้าน 3

มาตราส่วน	1:200
แบบเลขที่	พย.ดว. 13/2560
วัน-เดือน-ปี	แผ่นที่ 7 จำนวนแผ่น 15
23/03/2560	



หมายเหตุ

งานสี ให้ทาสีเฉพาะส่วนภายนอกอาคาร (ส่วนที่มองเห็นจากภายนอก)
ผนังฉาบปูนเรียบ ส่วนที่ทำด้วยเหล็กทั้งหมด

สีที่ใช้ทาอาคารให้ใช้สีดังต่อไปนี้

1. พื้นผนังภายนอกอาคารทาสีด้วยสีน้ำ PURE ACRYLIC 100% กึ่งเงาเกรด A. โดยใช้สีผลิตภัณฑ์ดังต่อไปนี้
 - HOME SHIELD ของ CIC
 - WHEATHER SHIELD ของ ICI
 - METALATEX ของ SHERWIN WILLIAM

2. นำยารองพื้นปูนเก่า ให้ใช้สีผลิตภัณฑ์ดังต่อไปนี้
BEGER, CAPTAIN, CIC, DELTA, ICI
3. พื้นผิวโลหะทาสีเคลือบเงา โดยรองพื้นด้วยสี RED LEAD PRIMER

รูปด้าน 3

มาตราส่วน 1:200



สำนักงานโยธาธิการและผังเมืองจังหวัดตราด
กรมโยธาธิการและผังเมือง กระทรวงมหาดไทย

โครงการ ปรับปรุงอาคารสกลมหาสังฆปริณายกที่ 15 โรงพยาบาลตราด
สถานที่ก่อสร้าง : โรงพยาบาลตราด

กลุ่มงานวิชาการโยธาธิการ
แบบเลขที่ ยผ.ตร 13/2560

สัญลักษณ์ประกอบแบบ

สัญลักษณ์แบบขยาย	
สัญลักษณ์รูปตัด	
<p>ทิศทางกรมธรรม์</p>	
สัญลักษณ์หน้าตัด	
สัญลักษณ์ประตู	
สัญลักษณ์ทิศเหนือ	
สัญลักษณ์ชื่อห้อง	
เส้นขอบระยะ	
แนวค้ำ	
สัญลักษณ์ผนัง	
สัญลักษณ์ขอบระดับ	จุดอ้างอิงในภาพก่อสร้าง
แนวเสา	เส้นแนวเขตที่ดิน
สัญลักษณ์วัสดุ	

สารบัญแบบ

แบบสถาปัตยกรรม		
แผ่นที่	รายการ	แบบเลขที่
A-01	ตารางแปลนสัญลักษณ์รายการวัสดุ	
A-02	รายการประกอบแบบ	
A-03	แปลนพื้นที่บริเวณชั้นล่าง	
A-04	แปลนพื้นที่ชั้นบน	
A-05	รูปสีน้ำ 1	
A-06	รูปสีน้ำ 2	
A-07	รูปสีน้ำ 3	
A-08	POWER OUT-LET PLAN	
A-09	CEILING & LIGHTING PLAN	
A-10	AIRCONDITION PLAN	
A-11	EMERGENCY LIGHT, EXIT SIGN SYSTEM FOR ชั้นล่าง	
A-12	แบบขยายประตู	
A-13	แบบขยายหน้าต่าง	
A-14	แบบขยายคาน้ำดี/โถส้วม	
A-15	แบบขยายบันได	

รายการวัสดุ

วัสดุผิวพื้น	
สัญลักษณ์	รายการ
□	พื้น ค.ส.ล. ปูกระเบื้องแกรนิตโต้ ขนาด 24x24" ผิวมัน (โทนสีและลวดลายระบุภายหลัง)
□	พื้น ค.ส.ล. ทำผิวทรายล้าง โทนสีเทาอ่อน พื้นรับน้ำหนัก ๑๐.10 ม.

วัสดุฝ้าเพดาน	
สัญลักษณ์	รายการ
①	ฝ้าเพดานยิปซัมบอร์ด ทนไฟ 9 มม. โครงสร้างโลหะ-ฐานสังกะสีติดไม้ขอบ แต่ฉาบเรียบทาสี

วัสดุผนังและผิวผนัง

สัญลักษณ์	รายการ
△	ผนังโครงข่ายเหล็กกรุแผ่นซีเมนต์ไม้อัดซีเมนต์ ความหนาแน่นสูง ทาสี
△	ผนังโครงข่ายเหล็กกรุแผ่นซีเมนต์ไม้อัดซีเมนต์ ความหนาแน่นสูง กรุกระเบื้องเซรามิก ขนาด ๑๖x๑๖"
△	ผนังก่ออิฐ หรือ ค.ส.ล. ทำผิว ทาสี ระบุสีและลวดลาย



สำนักงานโยธาธิการและผังเมือง
จังหวัดนครราชสีมา

โครงการ
ปรับปรุงอาคารสภามหาวิทยาลัยนครราชสีมา
เฟสที่ ๒ โรงแรมพลาซ่า

สถานที่
โรงพยาบาลนครราชสีมา

เจ้าของโครงการ
โรงพยาบาลนครราชสีมา

วิศวกร
นายสุชาติ คำตัน

เขียนแบบ
นายวิชา มีลักษณะ

ออกแบบ
นายวิชา มีลักษณะ

สถาปนิก
นายสมฤกษ์ ใจเพชร

ตรวจสอบ
(นายอนุชา ส่งนพพร)
หัวหน้ากลุ่มงานวิชาการโยธา

(นายบุญดี บรองทำน)
หัวหน้าฝ่ายปฏิบัติการ

เขียนชอม
(นายสุวิทย์ ธีนากรชัย)
โยธาธิการและผังเมืองจังหวัดนครราชสีมา

แบบแสดง
สัญลักษณ์ประกอบแบบ

มาตราส่วน
แบบเลขที่ ๒๕.๓๖/2560
วัน/เดือน/ปี 23-03-2560
แผ่นที่ 1 จำนวนแผ่น 15

รายการประกอบแบบปรับปรุงอาคารสภามหาวิทยาลัยราชภัฏวชิรวิทยาก ที่ 15

1. งานรื้อถอน

- 1.1 รื้อถอนประตูอลูมิเนียมเดิมออกทั้งหมด
- 1.2 รื้อถอน พัดลมโครงและโคมไฟเดิมออกทั้งหมด
- 1.3 รื้อถอนผนังกันห้องเดิมออก
- 1.4 รื้อถอนพื้นห้องเดิมออก
- 1.5 รื้อถอนเครื่องปรับอากาศเดิมออกทั้งหมด
- 1.6 รื้อถอนระบบไฟฟ้าออกทั้งหมด

2. รายการประกอบแบบปรับปรุง

2.1 รายการปรับปรุงพื้น

1 ปูพื้นกระเบื้องแกรนิตโต้ขนาด 24" x 24"

2 พื้น ค.ส.ล. ทางลาด ทำผิวทรายล้าง

2.2 รายการปรับปรุงผนัง

1 ผนังโครงค้ำวเหล็กกรุแผ่นชนิดไม้อัดซีเมนต์ ความหนาแน่นสูง ทาสี

2 ผนังโครงค้ำวเหล็กกรุแผ่นชนิดไม้อัดซีเมนต์ ความหนาแน่นสูง กรุกระเบื้องเซรามิค ขนาด 8" x 8"

3 ผนังก่ออิฐ หรือ ค.ส.ล. ทำผิว ทาสี ระบุสีขณะก่อสร้าง

2.3 รายการปรับปรุง ประตู- หน้าต่าง

ติดตั้ง ประตู- หน้าต่าง ตามแบบขยาย

2.4 รายการปรับปรุงฝ้าเพดาน

1 ฝ้าเพดานยิปซัมบอร์ด หนา 9 มม. โครงโครงโลหะชุบสังกะสี ติดไม้ฉาบ แต่งผิวเรียบทาสี

2.5 รายการปรับปรุงระบบปรับอากาศ

ติดตั้งระบบปรับอากาศใหม่ ตามแบบ

2.6 ระบบไฟฟ้าและแสงสว่าง

- ติดตั้งโคมไฟ DOWN LIGHT , LED
- ปรับปรุงระบบสัญญาณโทรศัพท์และคอมพิวเตอร์
- ติดตั้งระบบสัญญาณไฟตามเดิม

งานสี ให้ทาสีเฉพาะส่วนภายนอกอาคาร (ส่วนที่มองเห็นจากภายนอก) ผนังฉาบปูนเรียบ ส่วนที่ทำด้วยเหล็กทั้งหมด

สีที่ใช้ทาอาคารให้ใช้สีดังต่อไปนี้

1. พื้นผนังภายนอกอาคารทาสีด้วยสีน้ำ PURE ACRYLIC 100% กิ่งเงา เกรด A. โดยให้ใช้สีผลิตภัณฑ์ดังต่อไปนี้
- HOME SHIELD ของ CIC
- WHEATHER SHIELD ของ ICI
- METALATEX ของ SHERWIN WILLIAM

2. นี้อย่างรองพื้นปูนเก่า ให้ใช้สีผลิตภัณฑ์ดังต่อไปนี้ BEGER,CAPTAIN,CIC,DELTA,ICI

3. พื้นผิวโลหะทาสีเคลือบเงา โดยรองพื้นด้วยสี RED LEAD PRIMER

4. ทำระบบกันซึม

4.1) งานกันซึมผนัง,ระเบียงและผนังรอบอาคาร

4.1.1) งานกันซึมผนัง,ระเบียงและผนังรอบอาคาร ให้ทำการซ่อมแซมรอยร้าว ก่อนทำการให้วัสดุที่มีความยืดหยุ่นสูง ยากแนวร่องดังกล่าว พร้อมทาสีปิดทับ

4.1.2) ให้ทำกันสาดปิดบนหน้าต่าง ในด้าน 2 และด้าน 4 ทุกชั้น

4.1.3) ให้ทำคิ้วคอนกรีต(ปีกนก) บริเวณหลังคาหอพระ และเหนือหน้าต่าง ด้าน 2 และด้าน 4 ทุกชั้น

4.2) ระบบกันซึมหลังคา

4.2.1) ทำความสะอาดพื้นหลังคาตัดฟ้าโดยการขัดพื้นให้สะอาดพร้อม ทำความสะอาด ROOF DAREN หลังคาตัดฟ้า ไม้ให้มีขยะหรือเศษวัสดุอุดุดัน พื้นที่ต้องไม่น้อยกว่า 989.52 ตร.ม.

4.2.2) ใช้ EVALON METAL FLASHING 12" ปิดบริเวณรอยต่อระหว่างผนังกับพื้น แล้วใช้วัสดุประสานยึดแน่น ความยาวไม่น้อยกว่า 430 ม.

4.2.3) ใช้ระบบกันซึม EVALON SHEET (อะคริลิครูฟซีลชนิดกันความร้อน) ทาทับไม่น้อยกว่า 5 ครั้ง พื้นที่ต้องไม่น้อยกว่า 989.52 ตร.ม.

4.2.4) ต้องทำการทดสอบ โดยการขังน้ำไว้ 24 ชั่วโมง



สำนักงานโยธาธิการ
และผังเมืองจังหวัดตราด

โครงการ

แบบปรับปรุงอาคารสภามหาวิทยาลัย 15

สถานที่

โรงพยาบาลตราด

เจ้าของโครงการ

โรงพยาบาลตราด

สำรวจ

(นายสุชาติ ชาติพันธ์)

เขียนแบบ

นายวิชา มีสีขันธ์

สถาปนิก

(นายวิชา มีสีขันธ์)

วิศวกรโยธา

(นายอนันต์ จันทะสีลา)

ตรวจสอบ

(นายอภิชาติ ปรุงจันทน์)

หัวหน้าฝ่ายปฏิบัติการ

(นายอนันต์ ลวงพงษ์)

หัวหน้ากลุ่มงานวิชาการ

เห็นชอบ

(นายสิริกันทร อิมภลสิทธิ์)

โยธาธิการและผังเมืองจังหวัดตราด

แบบแปลน

รายการประกอบแบบ

มาตราส่วน

แบบเลขที่

ย.ม.ร.13/2560

วันเดือนปี

แผ่นที่ จำนวนแผ่น

23 มี.ค. 60

2

15



สำนักงานโยธาธิการและผังเมือง
จังหวัดตราด

โครงการ

ปรับปรุงอาคารตึกมทสจ.มอ.มอ.มอ.
พื้นที่ 1.50 ตารางเมตร
สถานที่
โรงพยาบาลตราด

เจ้าของโครงการ

โรงพยาบาลตราด

สำรวจ

(Signature)
(นายสุชาติ สัติน)

เขียนแบบ

(Signature)
(นายวิชา มีลักษณะ)

ออกแบบ

สถาปนิก

(Signature)
(นายวิชา มีลักษณะ)

วิศวกรโยธา

(Signature)
(นายเอกฤกษ์ จันทะลี)

ตรวจสอบ

(Signature)
(นายอนุกร สรงพจน์)
หัวหน้ากลุ่มงานวิชาการโยธา

(Signature)
(นายวุฒิ ประงกัน)
หัวหน้าฝ่ายปฏิบัติการ

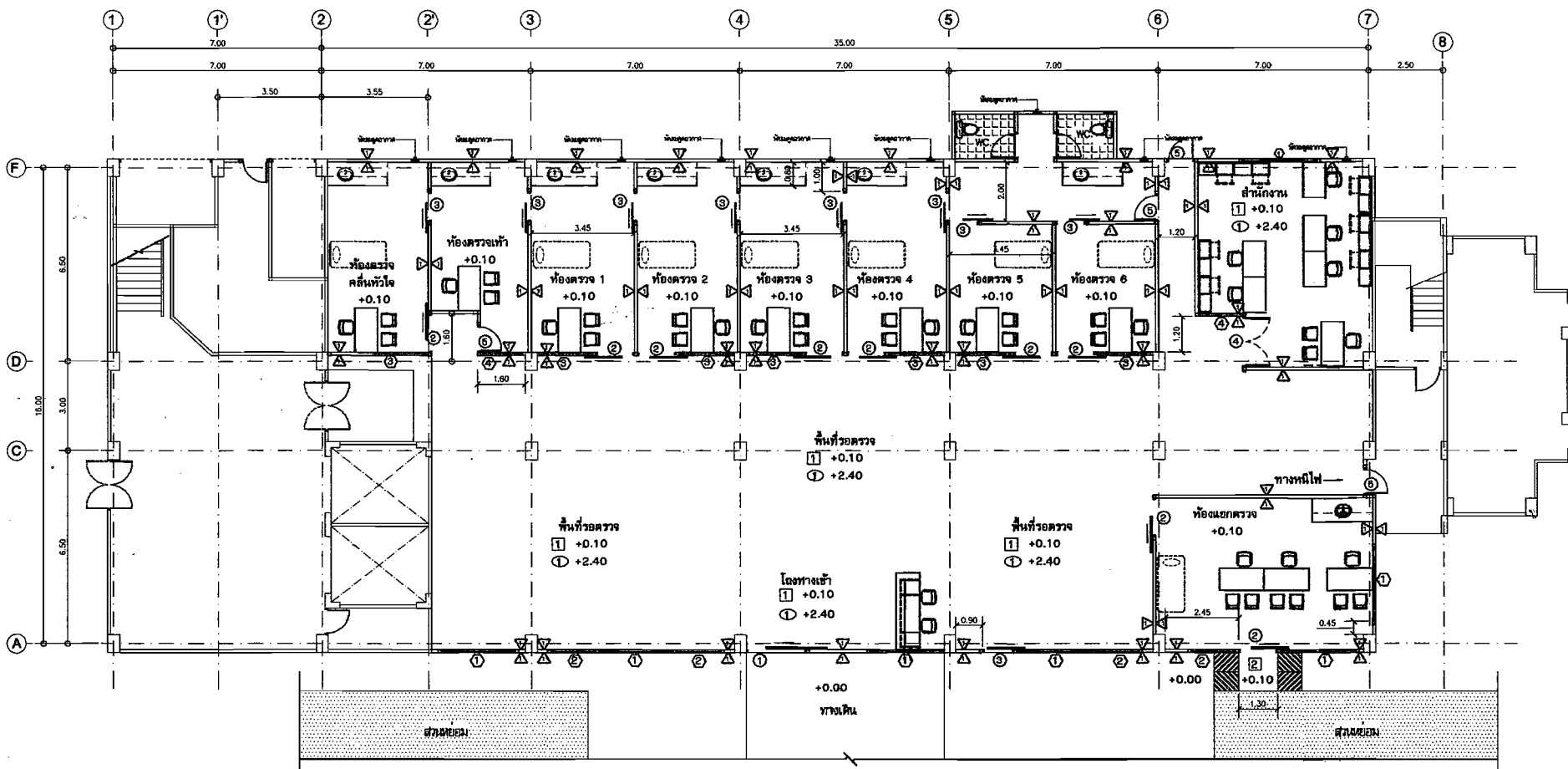
เห็นชอบ

(Signature)
(นายสำรินทร์ อินทรสถิต)
โยธาธิการและผังเมืองจังหวัดตราด

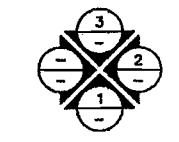
แบบแสดง

แปลนพื้นชั้นล่าง

มาตราส่วน	1:150
แบบเลขที่	สย.ตรา. 13/2580
วัน-เดือน-ปี	แผ่นที่ จำนวนแผ่น
23/03/2580	3 15



แปลนพื้นชั้นล่าง
หน้ากระดาษ 1:150





สำนักงานโยธาธิการและผังเมือง
จังหวัดนครราชสีมา

โครงการ

ปรับปรุงอาคารหอสมุดแห่งเมืองนครราชสีมา
15 โยธาพัฒนา 2 กส.ช.ค.ค.
สถานที่
โรงพยาบาลนครราชสีมา

เจ้าของโครงการ

โรงพยาบาลนครราชสีมา

สำรวจ

(Signature)
(นายสุชาติ สัติน)

เขียนแบบ

(Signature)
(นายวิชา มีลักษณะ)

ออกแบบ

(Signature)
(นายวิชา มีลักษณะ)
วิศวกรโยธา
(นายอนุชิต จันทะลีลา)

ตรวจสอบ

(Signature)
(นายอนุชิต สว่างหนอง)
หัวหน้ากลุ่มงานวิชาการโยธา

(Signature)
(นายอนุชิต ประจักษ์)
หัวหน้าฝ่ายปฏิบัติการ

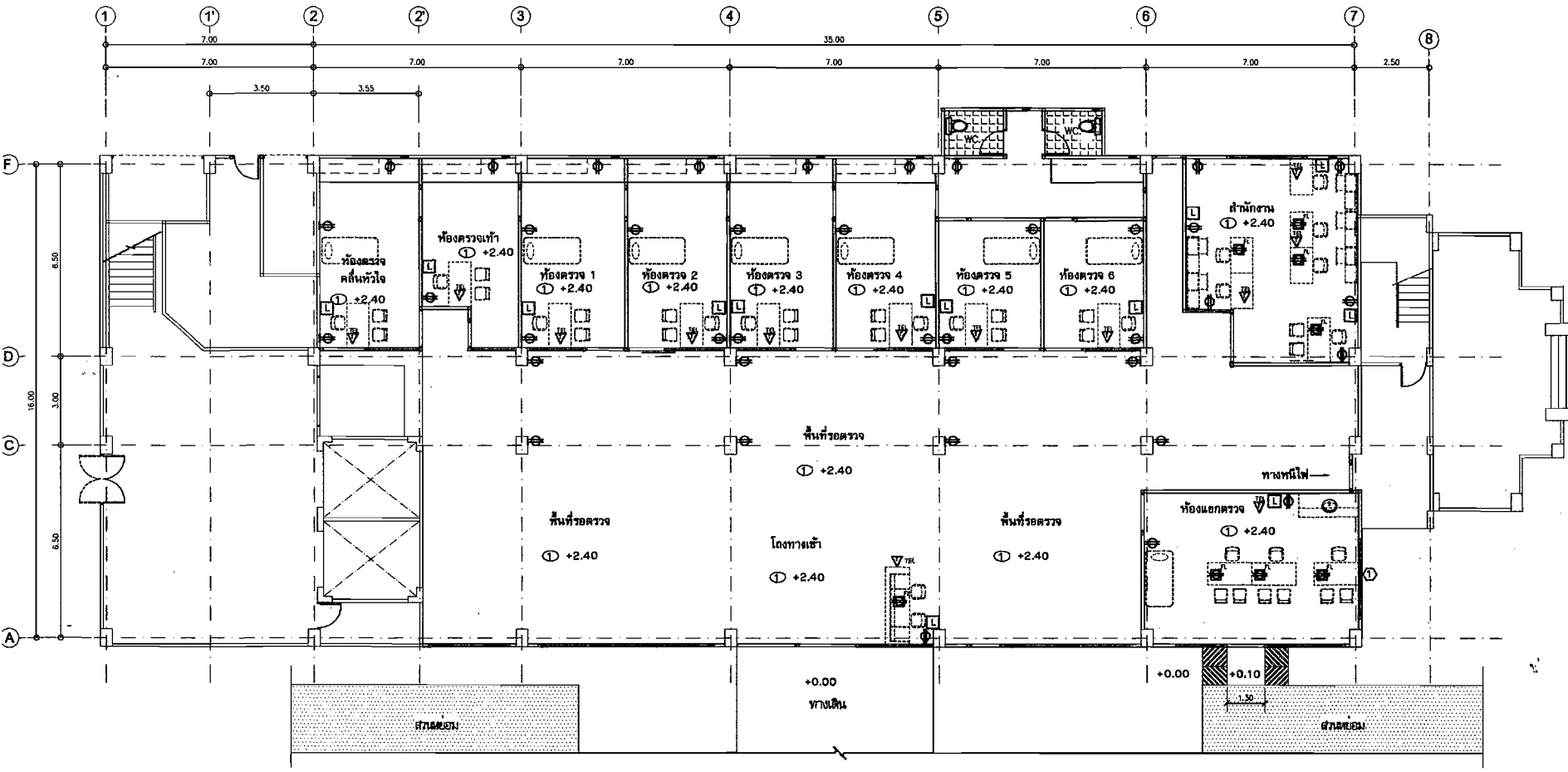
เห็นชอบ

(Signature)
(นายสุวิทย์ อธิมา)
โยธาธิการและผังเมืองจังหวัดนครราชสีมา

แบบแสดง

POWER OUT-LET PLAN

มาตราส่วน	1:150
แบบเลขที่	พย.ตร. 13/2560
วัน-เดือน-ปี	วันที่ จำนวนแผ่น
23/03/2560	8 15

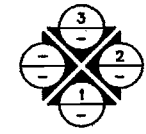


สัญลักษณ์ประกอบแบบโยธา	
	ปลั๊กไฟชนิดมีกราวด์ (ระนาบระนาบสูงหรือระนาบต่ำ) (30 ชุด)
	บันไดหนีไฟ (13 ชุด)
	ปลั๊กไฟชนิดมีกราวด์ (ระนาบต่ำ) (30 ชุด)
	ปลั๊กไฟชนิดมีกราวด์ (ระนาบต่ำ) (12 ชุด)

POWER OUT-LET PLAN

SCALE 1:150

หมายเหตุ
- ให้ผู้รับจ้าง ชอมนมิตีให้กับทางโครงการก่อนดำเนินการก่อสร้าง





สำนักงานโยธาธิการและผังเมือง
จังหวัดนครราชสีมา

โครงการ

ปรับปรุงอาคารสภามหาวิทยาลัยนครราชสีมา
อาคาร 15 โยธาธิการและผังเมือง
สถานที่
โรงพยาบาลนครราชสีมา

เจ้าของโครงการ

โรงพยาบาลนครราชสีมา

สำรวจ

(นายสุชาติ สาคิน)

เขียนแบบ

(นายวรา มีลักษณะ)

ออกแบบ

สถาปนิก

(นายวรา มีลักษณะ)
วิศวกรโยธา
(นายอนุศักดิ์ จันทร์ลีลา)

ตรวจสอบ

(นายอนุศักดิ์ จันทร์ลีลา)
หัวหน้ากลุ่มงานวิชาการโยธา

(นายอนุศักดิ์ จันทร์ลีลา)
หัวหน้าฝ่ายปฏิบัติการ

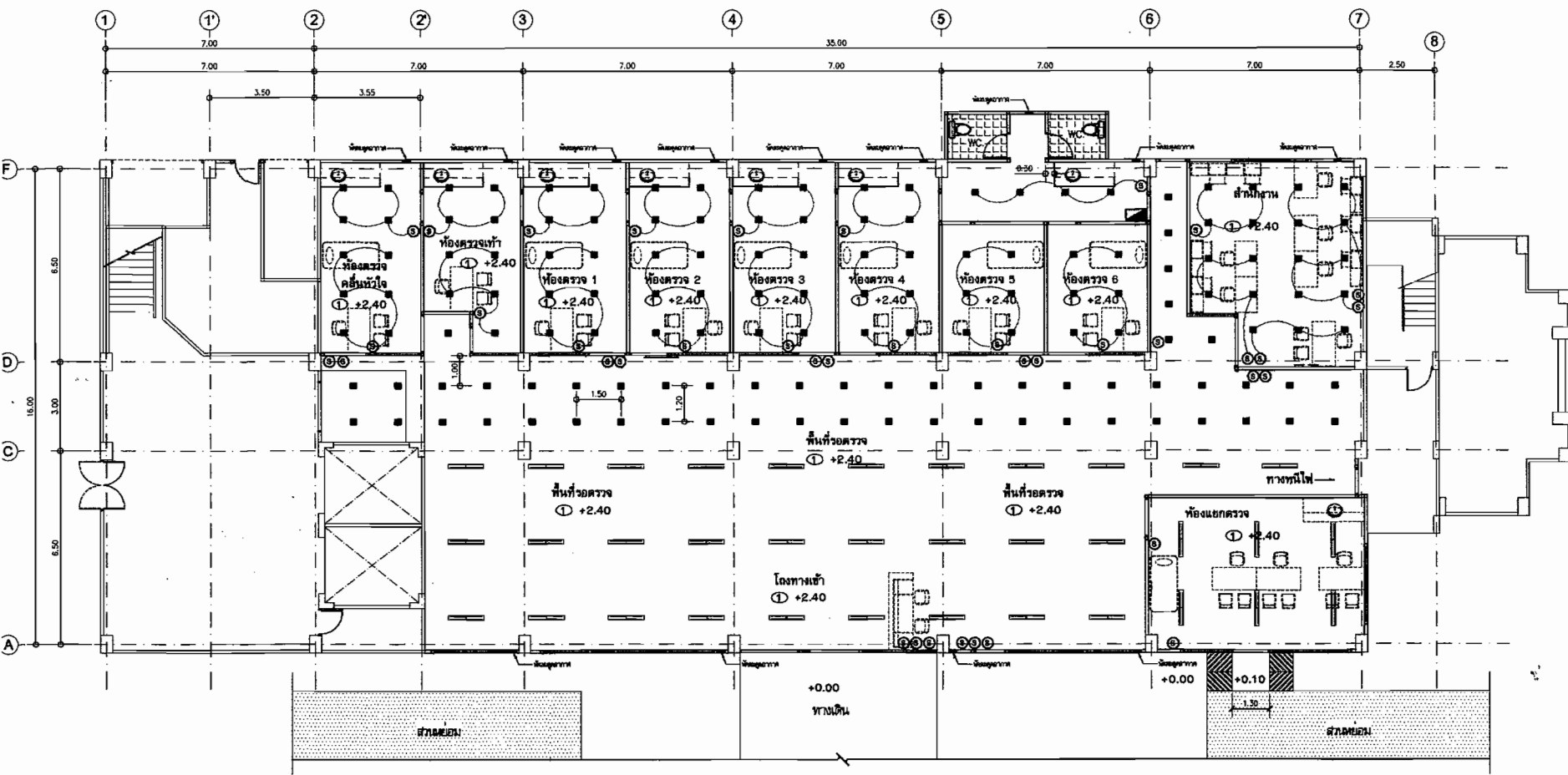
เห็นชอบ

(นายสุวิทย์ อนุสรณ์)
โยธาธิการและผังเมืองจังหวัดนครราชสีมา

แบบแสดง

CEILING & LIGHTING PLAN

มาตราส่วน	1:150
แบบเลขที่	นย.ดว. 13/2560
วัน-เดือน-ปี	แผ่นที่ 9 จำนวนแผ่น 15
23/03/2560	



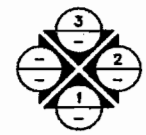
สัญลักษณ์ประกอบแบบไฟฟ้า	
⊕	SWITCH H+1.20 ม. (38 ชุด)
⊕	DOWN LIGHT (แบบระฆังโด้) (147 ชุด)
—	2x10W LED.TB. (COOL WHITE) RECESSED TYPE, ACRYLIC COVER E-BALLAST (35 ชุด)
MB.	LOAD CENTER (1 ชุด)
RES	รั้วกันเสียงรบกวน (13 ชุด)

CEILING & LIGHTING PLAN

SCALE 1:150

หมายเหตุ

- ให้ผู้รับจ้าง ตรวจสอบดูใช้กับทางโครงการก่อนดำเนินการก่อสร้าง



สัญลักษณ์ประกอบแบบสถาปัตย์	
CL-01	พื้นที่ควบคุมการเข้าถึงสำหรับผู้พิการ (ตามข้อกำหนด 9 ของกรมโยธาธิการและผังเมือง)



สำนักงานโยธาธิการและผังเมือง
จังหวัดตราด

โครงการ
ปรับปรุงอาคารสภามหาวิทยาลัย
ท่าเรือ โรงพยาบาลตราด.
สถานที่
โรงพยาบาลตราด

เจ้าของโครงการ
โรงพยาบาลตราด

สำรวจ
[Signature]
(นายสุชาติ สาคิม)

เขียนแบบ
[Signature]
(นายวรา มีลักษณะ)

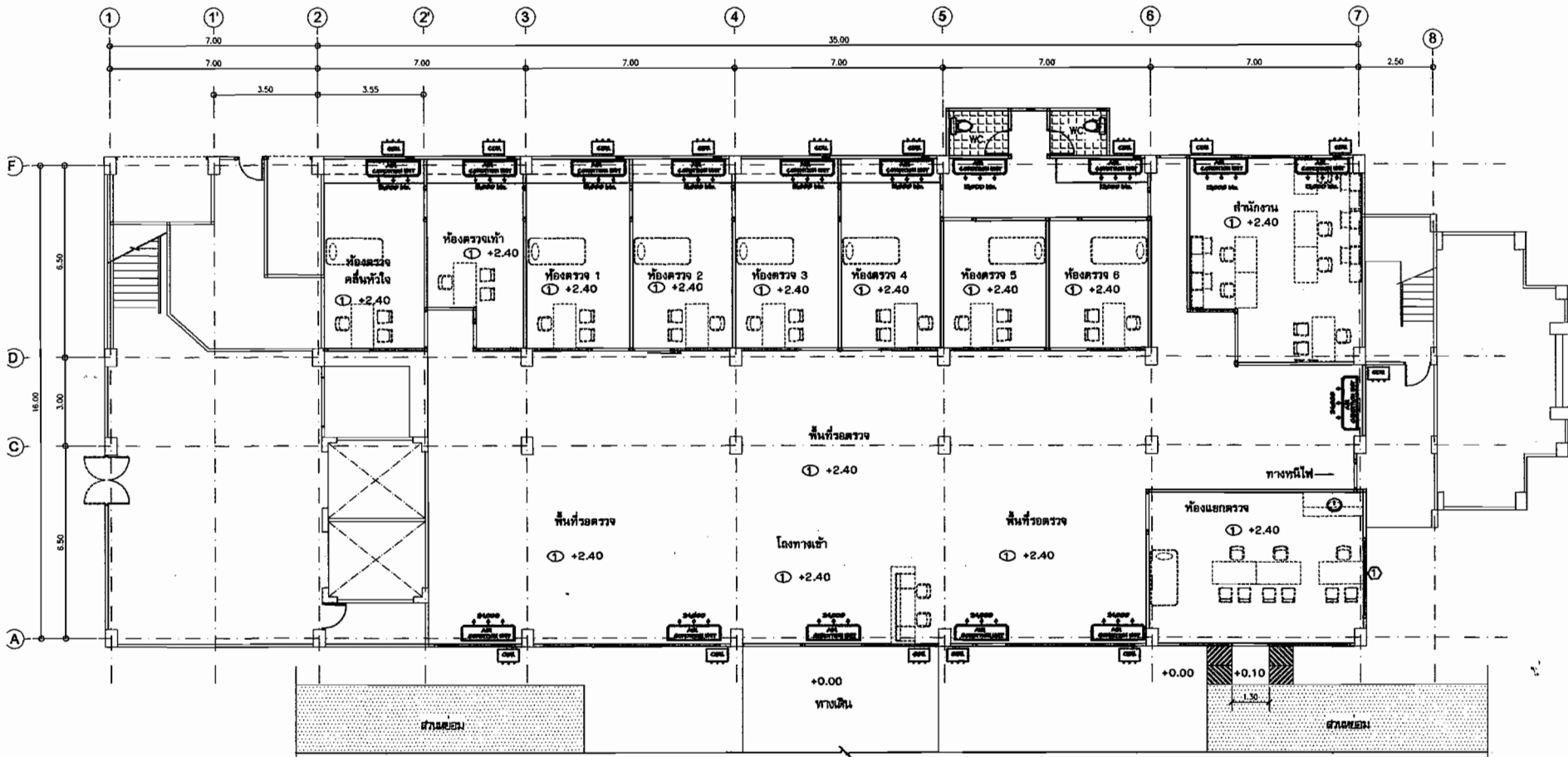
ออกแบบ
[Signature]
(นายวรา มีลักษณะ)
วิศวกรโยธา
[Signature]
(นายอนุภต จันทะลีลา)

ตรวจสอบ
[Signature]
(นายอนุภต สวงพจน์)
หัวหน้ากลุ่มงานวิชาการ โยธา
[Signature]
(นายมนต์ ประพักษ์)
หัวหน้าฝ่ายปฏิบัติการ

เห็นชอบ
[Signature]
(นายดำรงทรัพย์ อินทรสิงห์)
โยธาธิการและผังเมืองจังหวัดตราด

แบบแสดง
AIRCONDITION PLAN

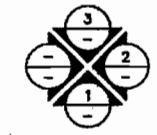
มาตราส่วน	1:150
แบบเลขที่	พย.ตรา. 13/2560
วัน-เดือน-ปี	แผ่นที่ จำนวนแผ่น
23/03/2560	10 15



สัญลักษณ์ประกอบแบบเครื่องปรับอากาศ	
	Fan cour 24,000 btu (8 ชุด)
	Fan cour 15,000 btu (8 ชุด)
	Fan cour 12,000 btu (4 ชุด)
	Compressor

AIRCONDITION PLAN
SCALE 1:150

หมายเหตุ
- ให้ผู้รับจ้าง ชงน้ำดีให้กับทางโครงการก่อนดำเนินการก่อสร้าง
ระบบปรับอากาศที่ใช้ภายในอาคารให้ใช้ดังต่อไปนี้
เครื่องปรับอากาศแบบแยกส่วน (SPLIT SYSTEM) ได้จากประเภทตู้ไฟเบอร์ 5





สำนักงานโยธาธิการและผังเมือง
จังหวัดตราด

โครงการ

ปรับปรุงอาคารสภามาตราชั่งหนิผดยภ
จํานวน 15 โฉวพหะทหะลชระท

สถานที่

โรงพยาบาลตราด

เจ้าของโครงการ

โรงพยาบาลตราด

สำรวจ

(นายสุชาติ สําคิน)

เขียนแบบ

(นายวรา มีลิกนด)

ออกแบบ

(นายวรา มีลิกนด)

วิศวกรโยธา

(นายอนกต จันทลิล)

ตรวจสอบ

(นายอนกร สงนพงษ์)
หัวหน้ากลุ่มงานวิชาการโยธา

(นายมนัส ประพักษ์)
หัวหน้าฝ่ายปฏิบัติการ

เห็นชอบ

(นายสิริรินทร์ อินทรสผิผ)
โยธาธิการและผังเมืองจังหวัดตราด

แบบแสดง

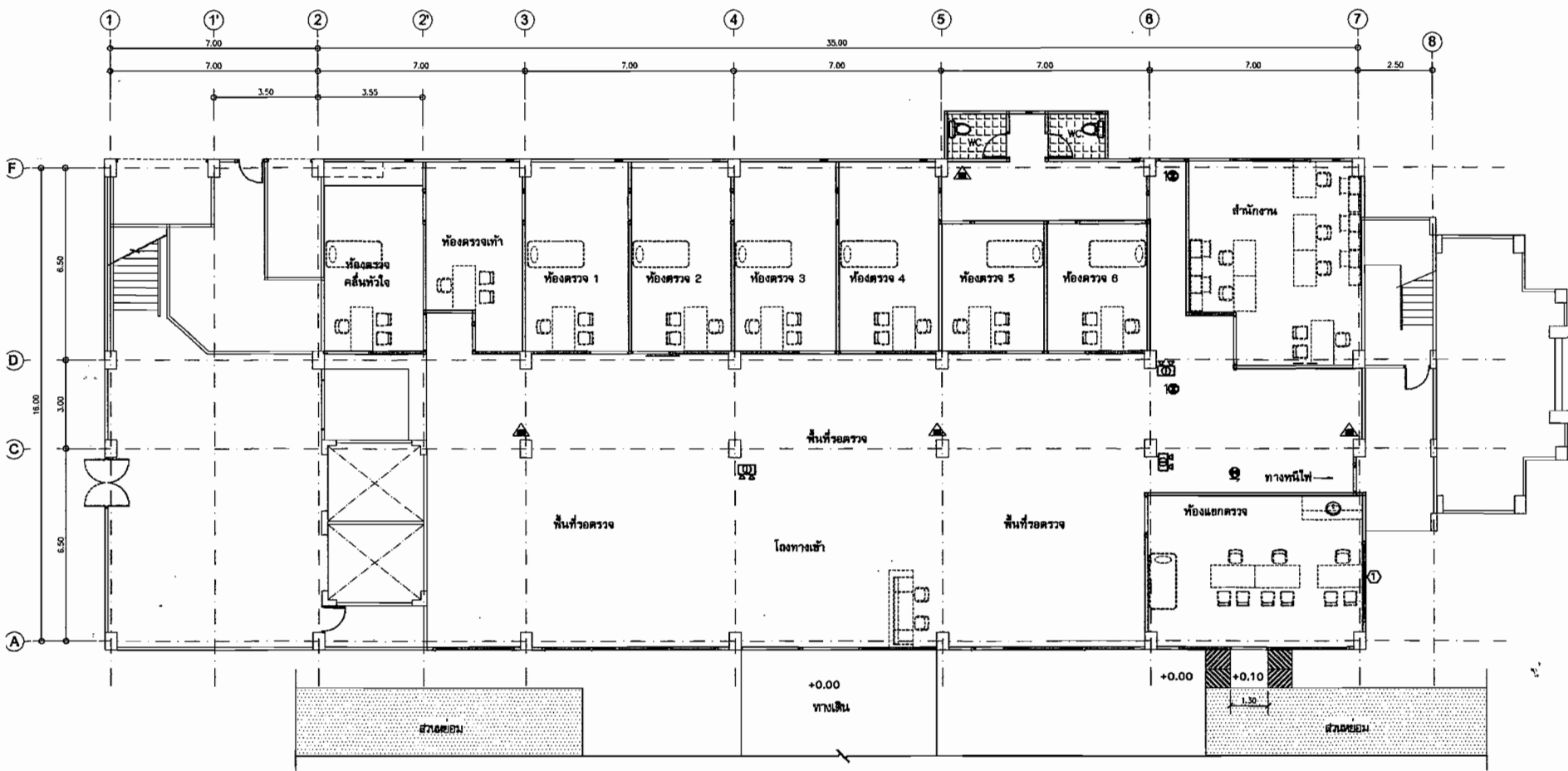
EMERGENCY LIGHT, EXIT SIGH
SYSTEM FOR ชั้นล่าง

มาตราส่วน 1:150

แบบเลขที่ พย.ตรา.13/2560

วัน-เดือน-ปี แผนที่ จำนวนแผ่น

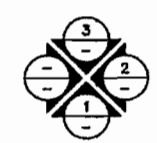
23/03/2560 11 15



EMERGENCY LIGHT, EXIT SIGH SYSTEM FOR ชั้นล่าง

SCALE 1:150

หมายเหตุ
- ให้ผู้รับจ้าง ขอุมติใช้กับทางโครงการก่อนดำเนินการก่อสร้าง



SYMBOLS	DESCRIPTION
	EXIT SIGH DOUBLE FACE LIGHTING WITH BATTERY BACKUP 2 Hrs. 3 ชุด
	EMERGENCY LIGHT (BATTERY OPERATED) 3 ชุด
	15 Lbs. ABC MULTIPURPOSE DRY CHEMICAL FIRE EXTINGUISHER: 8A:20B (ตั้งคั้งทั้ง 4 ชุด)



สำนักงานโยธาธิการและผังเมือง
จังหวัดตราด

โครงการ

ปรับปรุงอาคารสภามหาวิทยาลัย
จังหวัดตราด 550 ม. ๖ อ.ท่าใหม่ จ.ตราด.

สถานที่

โรงพยาบาลตราด

เจ้าของโครงการ

โรงพยาบาลตราด

สำรวจ

(นายสุชาติ ชาติสิน)

เขียนแบบ

(นายวรา มีลักษณะ)

ออกแบบ

(นายวรา มีลักษณะ)

สถาปนิก

(นายอนกฤต จันทะวีลา)

ตรวจสอบ

(นายอนกฤต จันทะวีลา)
หัวหน้ากลุ่มงานวิชาการ โยธา

(นายอนกฤต จันทะวีลา)
หัวหน้าฝ่ายปฏิบัติการ

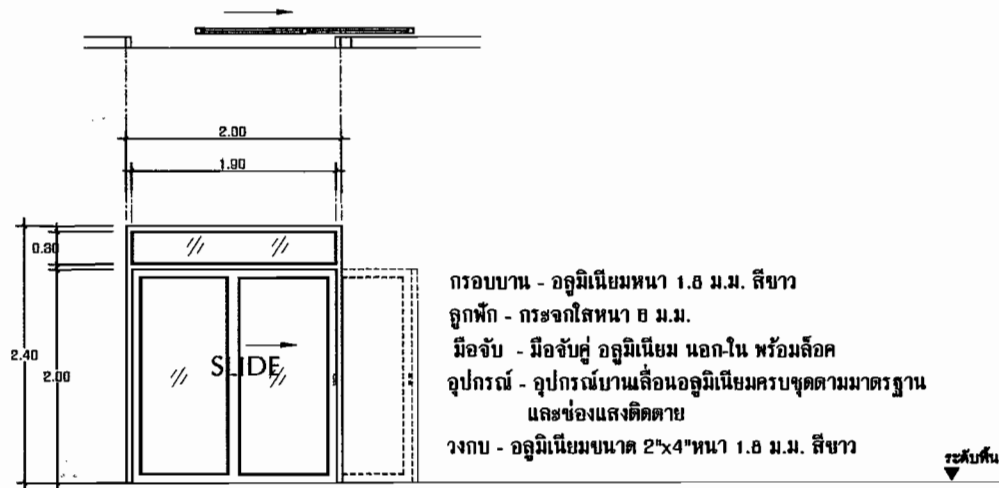
เห็นชอบ

(นายศักินทร อินทสุทธิธรรม)
โยธาธิการและผังเมืองจังหวัดตราด

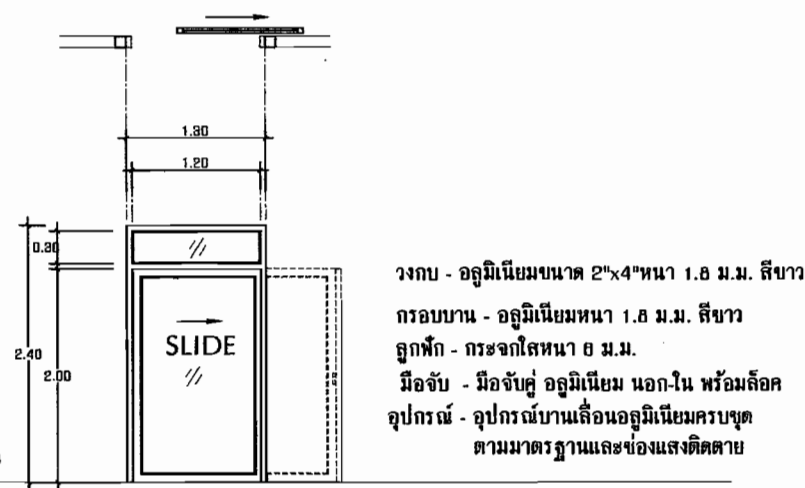
แบบแสดง

แบบขยายประตู

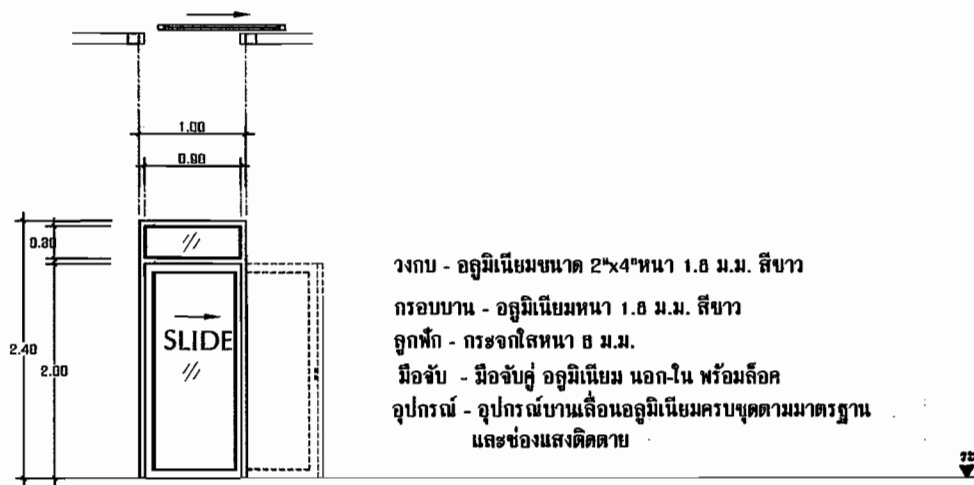
มาตรฐาน	1:50
แบบเลขที่	ส.ล.ท. 13/2560
วัน-เดือน-ปี	แผ่นที่ จำนวนแผ่น
23/03/2560	12 15



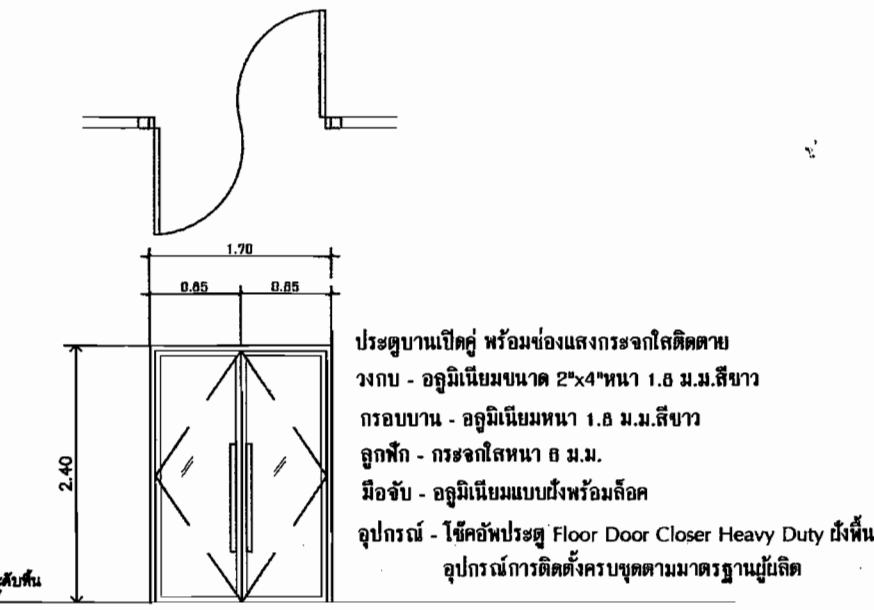
1



2



3



4



สำนักงานโยธาธิการและผังเมือง
จังหวัดตราด

โครงการ
ปรับปรุงอาคารสหกรณ์สหประชา
ที่ 15 660 พหลโยธิน
สถานที่
โรงพยาบาลตราด

เจ้าของโครงการ
โรงพยาบาลตราด

สำรวจ
(นายสุชาติ ธานี)

เขียนแบบ
(นายวรา มีลักษณะ)

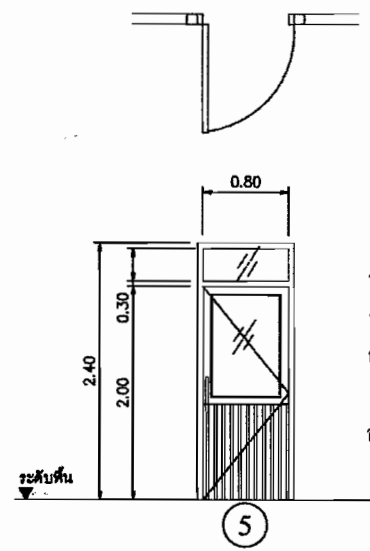
ออกแบบ
สถาปนิก
(นายวรา มีลักษณะ)
วิศวกรโยธา
(นายอนกฤต จันทะสีลา)

ตรวจสอบ
(นายอนกร สว่างพงษ์)
หัวหน้ากลุ่มงานวิชาการโยธา
(นายมนัส ประจักษ์)
หัวหน้าฝ่ายปฏิบัติการ

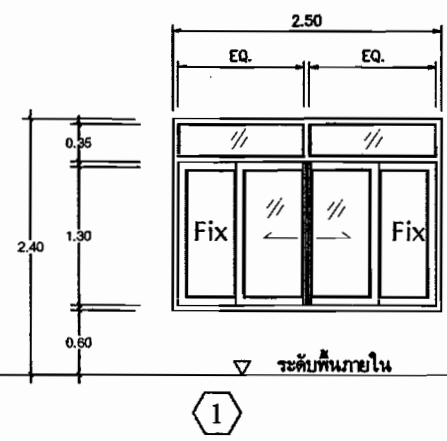
เห็นชอบ
(นายฉัตรินทร์ อินทรสถิต)
โยธาธิการและผังเมืองจังหวัดตราด

แบบแสดง
แบบขยายหน้าต่าง

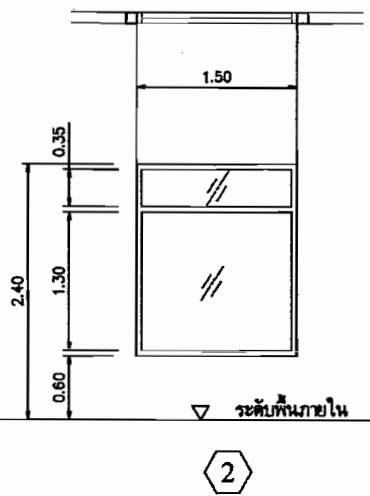
มาตราส่วน	1:50
แบบเลขที่	ชน.ศ. 13/2560
วัน-เดือน-ปี	วันที่ จำนวนแบบ
23/03/2560	13 15



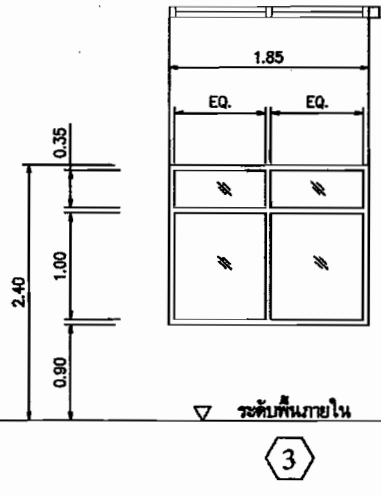
วงกบ - อลูมิเนียมขนาด 2"x4"หนา 1.8 ม.ม.สีขาว
กรอบบาน - อลูมิเนียมหนา 1.8 ม.ม.สีขาว
ลูกเหล็ก - กระจกโลหะหนา 8 ม.ม.,อลูมิเนียมลอนลูกฟูก
มือจับ - มือจับคู่ อลูมิเนียม นอก-ใน พร้อมล็อค
อุปกรณ์ - ไขควงยึดบานสวิงอุปกรณ์บานอลูมิเนียมครบชุด
ตามมาตรฐานและช่องแสงติดตั้ง



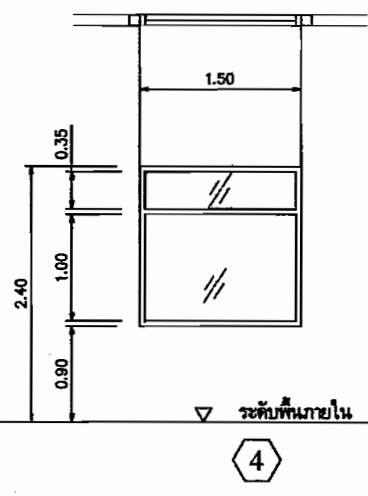
วงกบ - อลูมิเนียมขนาด 2"x4"หนา 1.8 ม.ม.สีขาว
กรอบบาน - อลูมิเนียมหนา 1.8 ม.ม.สีขาว
ลูกเหล็ก - กระจกโลหะหนา 8 ม.ม.
มือจับ - อลูมิเนียมแบบฝังพร้อมล็อค
อุปกรณ์ - อุปกรณ์บานเลื่อนอลูมิเนียมครบชุด
ตามมาตรฐานและช่องแสงติดตั้ง



วงกบ - อลูมิเนียมขนาด 2"x4"หนา 1.8 ม.ม.สีขาว
ลูกเหล็ก - กระจกโลหะติดตั้งหนา 8 ม.ม.



วงกบ - อลูมิเนียมขนาด 2"x4"หนา 1.8 ม.ม.สีขาว
ลูกเหล็ก - กระจกโลหะติดตั้งหนา 8 ม.ม. ติดฟิล์มฝ้า



วงกบ - อลูมิเนียมขนาด 2"x4"หนา 1.8 ม.ม.สีขาว
ลูกเหล็ก - กระจกโลหะติดตั้งหนา 8 ม.ม. ติดฟิล์มฝ้า



สำนักงานโยธาธิการ
และผังเมืองจังหวัดตราด

โครงการ

ปรับปรุงอาคารสภามหาวิทยาลัยเทคโนโลยี
จังหวัดตราด อาคาร ๑๑๐๓
สถานที่
โรงพยาบาลตราด

เจ้าของโครงการ

โรงพยาบาลตราด

สำรวจ

(นายสุชาติ สัติน)

เขียนแบบ

(นายวรา ธีภักดิ์)

ออกแบบ

(นายวรา ธีภักดิ์)

วิศวกรโยธา

(นายสมศักดิ์ จันทร์สีลา)

ตรวจสอบ

(นายสมศักดิ์ จันทร์สีลา)

(นายสมศักดิ์ จันทร์สีลา)

เห็นชอบ

(นายสุวิทย์ ธีภักดิ์)

ผู้อำนวยการโยธาธิการ
และผังเมืองจังหวัดตราด

แบบแสดง

แบบขยายคู่มือที่พิมพ์ร่าง
กำหนดลักษณะ

มาตราส่วน 1:25

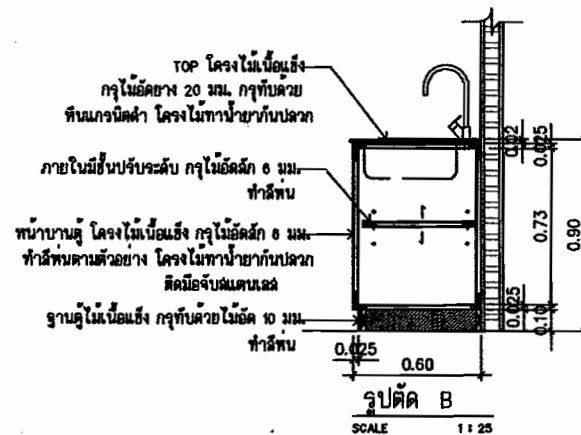
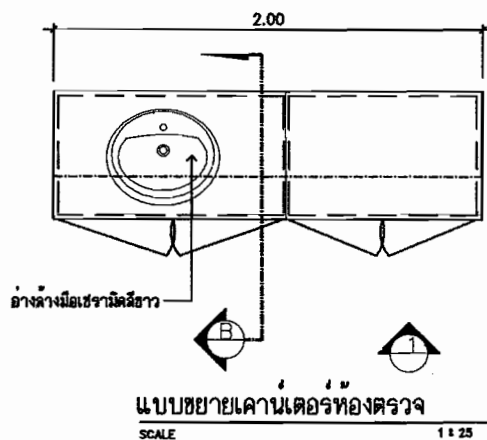
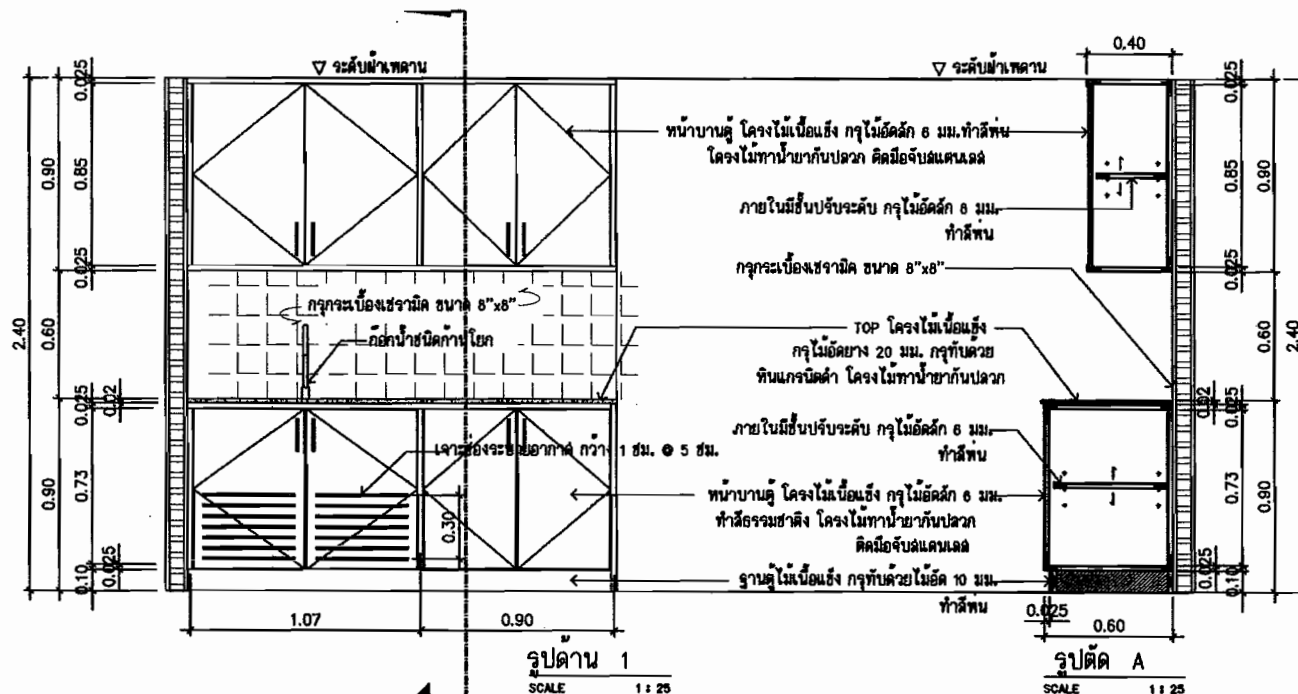
วันที่เดือน/ปี 23 มี.ค. 60

แบบเลขที่ ยม.ตร. 13/2580

แผ่นที่ จำนวนแผ่น

14

15





สำนักงานโยธาธิการ
และผังเมืองจังหวัดตราด

โครงการ
ปรับปรุงอาคารสภามหาวิทยาลัยราชภัฏ
ที่ ๒๒ วิทยาเขต ตราด
สถานที่
โรงพยาบาลตราด

เจ้าของโครงการ
โรงพยาบาลตราด

สำรวจ
(นายสุชาติ ชัยพันธ์)

เขียนแบบ
(นายวรา ธิวัฒน์)

ออกแบบ
สถาปนิก
(นายวรา ธิวัฒน์)
วิศวกรโยธา
(นายสมานต์ จันทร์ลีลา)

ตรวจสอบ
(นายณัฐ ปรุ่งทรัพย์)
(นายสุชาติ ชัยพันธ์)

เห็นชอบ
(นายสุภัทน์ภรณ์ อธิพรหมนิมิต)
โยธาธิการและผังเมืองจังหวัดตราด

แบบแสดง
แบบขยายคาน้ำหนักโครงสร้าง
ตู้เก็บของ

มาตราส่วน	1:25
วัน/เดือน/ปี	23 มี.ค. 60
แบบเลขที่	ย.ม.ตร. 13/2560
แผ่นที่	จำนวนแผ่น
15	15

